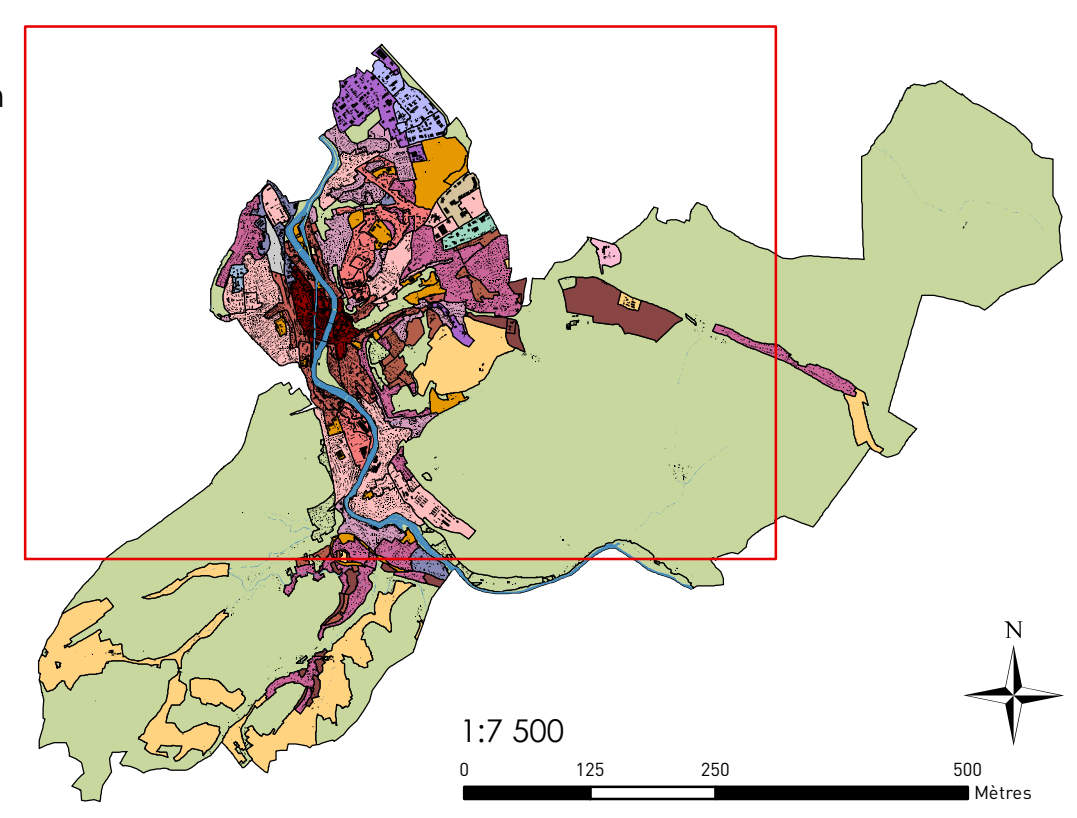


DEPARTEMENT DES VOSGES
COMMUNE D'ÉPINAL
 Déclaration de projet emportant mise en compatibilité du PLU
 - Réorganisation du site de traitement et de valorisation des déchets de Razimont.
 Modifications n°7 et n°8 du Plan Local d'Urbanisme de la Ville d'Épinal
 Procédures approuvées par Délibération
 du Conseil Municipal le 14 novembre 2024.

- | | | |
|-------------------|-------------------|---------------------------------------|
| ■ zone urbaine UA | ■ zone urbaine UH | ■ zone urbaine UY |
| ■ zone urbaine UB | ■ zone urbaine UI | ■ zone urbaine UZ |
| ■ zone urbaine UC | ■ zone urbaine UK | ■ zone à urbaniser sur le court terme |
| ■ zone urbaine UD | ■ zone urbaine UR | ■ zone à urbaniser sur le long terme |
| ■ zone urbaine UE | ■ zone urbaine US | ■ 2AU "bloquée" |
| ■ zone urbaine UF | ■ zone urbaine UV | ■ zone agricole |
| ■ zone urbaine UG | ■ zone urbaine UX | ■ zone naturelle |

- ⊠ Emplacements réservés
- Espaces boisés classés
- Plantations à réaliser
- Marges de recul - 100 m
- Marges de recul - 14 m
- Marges de recul - 15 m
- Marges de recul - 35 m
- Marges de recul - 5 m
- Marges de recul - 75 m
- Plantations à protéger
- Règles architecturales particulières

planche 1/3 : NORD-OUEST



Bureau d'études éolis
 Urbanisme et Planification
 Aménagement des Territoires
 Communication et Concertation
 54 rue de la Prairie
 88100 Sain-Étienne-les-Vosges
 03 75 02 21 44 / 03 75 02 21 29
 www.bureau-eolis.com

Historique de l'évolution du document d'urbanisme :
 - élaboration du PLU approuvée le 02 février 2008
 - Modification n°1 du PLU approuvée le 12 juillet 2008
 - Modification n°2 du PLU approuvée le 29 mars 2007
 - Modification n°3 du PLU approuvée le 20 septembre 2007
 - Mise en compatibilité du 26 mars 2008
 - Modification n°4 du PLU approuvée le 03 février 2011
 - Modification n°5 du PLU approuvée le 16 mars 2013
 - Modification n°6 du PLU approuvée le 21 mai 2015
 - Révision allégée approuvée le 09 février 2017