

# EPINAL

VOTRE MAGAZINE MUNICIPAL

- N° 17 -  
SEPTEMBRE  
OCTOBRE  
2024



WWW.EPINAL.FR

**ÉVÈNEMENT**  
Les associations  
en fête !

**DOSSIER**  
Bien vieillir  
à Épinal

**QUARTIER**  
Rive droite,  
à coeur battant

 ville  
d'Épinal





20 rue de la Maix 88000 EPINAL - Tél : 03 29 39 05 76  
 Ouvert lundi : 14h-19h - Mardi à vendredi : 9h-12h et 14h-19h - Samedi : 9h-12h et 14h-17h

# SOMMAIRE



18

- 5 ÉDITO**
- 6 ARRÊT SUR IMAGE**  
Épinal en scène
- 8 EN BREF**
- 10 RÉTROVISEUR**  
Mémoires pour la paix
- 12 NOTRE VILLE CHANGE**  
Un nouveau souffle sur le Cours  
Trois nouveaux aménagements
- 14 MOBILITÉ**  
Route partagée = sécurité
- 16 HABITAT**  
Témoignages de Rénovation I Épinal au cœur
- 18 PORTRAIT DE QUARTIER**  
Rive droite
- 24 VIVRE À ÉPINAL**  
Auditorium de la Louvière, acte III



**MAZDA MX-30 R-EV**  
 PROLONGEZ L'EXPÉRIENCE ÉLECTRIQUE

6 ANS GARANTIE MAZDA

Crafted in Japan\*  
 \*L'excellence du savoir-faire japonais

Pensez à covoitur. #SeDéplacerMoinsPolluer

**PASSION AUTOMOBILES KODO**

EPINAL | 40 Avenue du Rose Poirier, tel 03 29 38 22 02 | <https://epinal.mazda.fr/>  
 Consommation de carburant combinée pondérée de 1L/100km - Emissions de CO2 combinées pondérées de 21g/km. Contrat de garantie commerciale Mazda 6 ans limité à 150 000km.  
 Mazda Automobiles France, 34 rue de la croix de Fer - 78100 Saint-Germain-en-Laye, SAS au capital de 304 898€ - RCS Versailles 434 445 960



32



10



12

- 26 DOSSIER**  
Bien vieillir à Épinal
- 32 VIE ASSOCIATIVE**
- 34 JEUNESSE**  
Bon plan pour les ados
- 36 RENDEZ-VOUS**  
Larmes du rire  
Week-end patrimonial  
Bmi
- 44 SORTIR**
- 49 CITOYENNETÉ**  
Nouvel accueil en mairie : aller vers l'usager  
Prochain Conseil municipal
- 50 TRIBUNES**

**> Et au cœur du magazine, retrouvez le cahier détachable spécial musée de l'Image**

COUVERTURE : Affiche 80<sup>e</sup> anniversaire de la Libération d'Épinal - création communication Ville d'Épinal - 2024

photo 1 © Coll. J. Grasser. Cliché J.F. Hamard | photo 2 © Coll. Limédia bmi Épinal CP 1162 P/R, illustration 3 : © Atelier Rob Cadoré, Nancy, 1944. Coll. Musée d'art militaire de Vincennes. Remerciements pour la lettre de témoignage de Pierre COMPTE.

MAGAZINE MUNICIPAL D'INFORMATION DE LA VILLE - SEPTEMBRE OCTOBRE - 2024 - N°17 | Ville d'Épinal - Direction de la Communication - Hôtel de Ville - 9 rue du général Leclerc | tél. 03.29.68.50.28 | Courriel : [communication@epinal.fr](mailto:communication@epinal.fr) | Directeur de la publication : Patrick NARDIN | Rédaction en chef : Marc-Antoine MARTIN, Clément THIRIAU | Rédaction : Corentin DUPONT, Marc-Antoine MARTIN, Lysiane PROTHIN, Jordane ROMMEVAUX, Clément THIRIAU | Maquette et mise en page : Julie MENIGOZ, Magali HALVICK | Publicité : VD Conseils et Médias - 06 10 25 04 74 | Crédit Photos (DR) : Direction de la communication Ville d'Épinal, Drone Vosges, Communauté d'Agglomération d'Épinal, Musée de l'Image, Dominique ANDRÉS | Impression : 88000 Épinal - ISSN : 0765-0760 | Distribution : Milee | Tirage : 20 000 exemplaires | Diffusion : 19 980 exemplaires.



**Restez connectés !**



# HOME SCHMIDT HOME

1<sup>ER</sup> FABRICANT FRANÇAIS



VOTRE CUISINE  
À PARTIR DE **7400€\***

JUSQU'AU 30 SEPTEMBRE

La Fougère - **CHAVELOT**  
Terres Saint-Jean - **EPINAL**

[www.homedesign.schmidt](http://www.homedesign.schmidt)

\*Prix valable jusqu'au 30 septembre 2024. Prix en euros TTC. Les configurations type. Prix conseillé de vente. Offre réservée aux clients. Les prix sont soumis à disponibilité et sans limitation de validité en euros. Détails et modalités des offres sur [www.homedesign.schmidt](http://www.homedesign.schmidt) et dans les points de vente participants. SCHMIDT GROUP S.A.S. RCS 502 754 815. 114 729. Crédit photo : Luc (R) et Alicia Piret (A) ORAL BARDON



“  
FAÇONNER UNE VILLE  
ANIMÉE, AGRÉABLE  
ET APAISÉE  
”

Inauguration du forum Associations en fête en 2023.

Chères Spinaliennes, chers Spinaliens,

Les événements incontournables de l'été, qu'ils soient festifs, sportifs ou patriotiques, ont à nouveau su rassembler petits et grands au cœur de la cité. Nous pouvons remercier l'ensemble des services de la Ville qui ont permis que tout se déroule dans les meilleures conditions.

En ce début d'année scolaire, le forum *Les associations en fête* reprend ses quartiers au parc du Cours, sur les bords de la Moselle, le 7 septembre. L'occasion de mettre à l'honneur, comme ils le méritent, toutes celles et tous ceux qui font vivre le tissu associatif de notre ville, dans les domaines de la culture, des sports et des solidarités. Près de 200 associations et clubs spinaliens seront ainsi rassemblés durant une journée pour vous permettre de découvrir leur diversité, l'étendue de leur offre et, pour ceux qui le souhaitent, d'adhérer ou de s'investir.

Le mois de septembre sera également consacré au troisième et dernier temps fort organisé dans le cadre des commémorations du 80<sup>e</sup> anniversaire de la Libération. Après un retour sur les bombardements de mai 1944, puis sur le débarquement des troupes alliées, il s'agit désormais de célébrer la Libération d'Épinal. Sont ainsi programmés, du 17 au 25 septembre, de nombreux événements, conférences, spectacles, pique-nique partagé, bal et cérémonies officielles, dont vous trouverez le programme détaillé dans ce numéro.

D'autres rendez-vous immanquables vous attendent ces prochaines semaines, à commencer par *Les Folles journées du vélo*, les 14 et 15 septembre. Suivront les *Journées européennes du patrimoine*, les 21 et 22 septembre, la *Sainte Fleur* le 13 octobre ou encore l'insolite festival *Les Larmes du Rire*, programmé du 4 au 15 octobre.

Tous ces événements ont vocation à nous unir, à prôner la découverte, l'étonnement et l'émerveillement. À l'heure où les enfants reprennent le chemin de l'école, nous cultivons plus que jamais le dessein de façonner une ville animée, agréable et apaisée. Belle rentrée à toutes et à tous !

*Bonne Pêche,*

Patrick NARDIN  
Maire d'Épinal

# EPINAL EN SCÈNE

Un moment figé dans le temps, une bulle d'évasion. Chaque mercredi après-midi, du 10 juillet au 14 août, les centaines de spectateurs ont applaudi les clowns, acrobates, magiciens, jongleurs, comédiens ou musiciens et, parfois, un peu tout à la fois sur les hauteurs d'Épinal, dans le cadre enchanteur du parc du château.

Le 17 juillet, c'est la *Compagnie deux à la tâche* qui a émerveillé le public en revisitant le couple du magicien et de son assistante, dans un show comique haut en couleur intitulé *Crack up !* (photo).

De quoi faire briller les yeux des petits et des plus grands, assis sur les pelouses offrant une vue plongeante sur les artistes... et sur la cité baignée de soleil.

Ces instants de communion et de partage, forts en émotion – et toujours gratuits ! – font le sel du festival *Épinal bouge l'été* organisé par la Ville qui proposait aussi chaque vendredi soir une dose de musique festive place des Vosges. Entre rock progressif, chanson française, jazz, swing, blues, chacun a pu trouver une partition à sa mesure.





## NOUVEL HABITANT ? ÉPINAL VOUS ACCUEILLE !

Vous avez emménagé à Épinal depuis moins d'un an ? Alors inscrivez-vous au programme d'accueil organisé par le Conseil municipal pour faciliter l'intégration dans votre nouvelle ville.

Dès la rentrée, deux rendez-vous vous sont proposés : d'abord le samedi 7 septembre au stand de la Ville lors du forum *Associations en fête* (lire pages 30 à 33), puis le dimanche 29 septembre pour une visite des sites emblématiques d'Épinal, en autocar ou à vélo, guidée par M. le maire et les conseillers municipaux. Ce tour de la Cité des images se terminera par un forum où vous trouverez un maximum d'informations pratiques sur les principaux services utiles au quotidien pour votre mobilité, vos enfants, votre logement, vos démarches, vos loisirs... Ce forum sera aussi l'occasion de tisser des liens amicaux et de s'impliquer dans la vie locale en rencontrant les représentants des habitants que sont les Comités d'intérêt de quartier, le Conseil des jeunes et le Conseil des aînés.

Inscription obligatoire sur [www.epinal.fr](http://www.epinal.fr) ou au 03 29 68 50 28



Ville de Bitola

## VILLES JUMELLES : FAITES CONNAISSANCE !

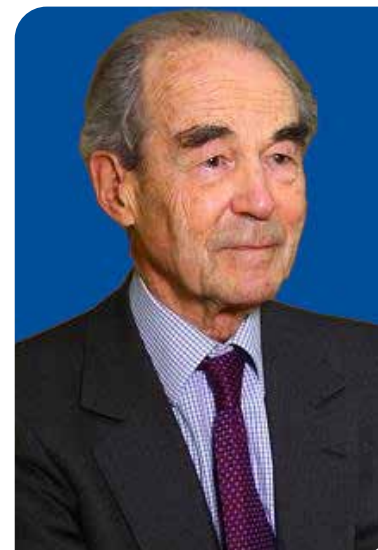
Vous souhaitez tisser des liens avec les habitants des villes jumelles d'Épinal et découvrir d'autres cultures ? La Ville d'Épinal propose de vous mettre en relation avec des citoyens de Schwäbisch Hall (Allemagne), Chieri (Italie), Gembloux (Belgique), La Crosse (États-Unis), Bitola (Macédoine du Nord), Nový Jičín (République tchèque) ou Loughborough (Angleterre).

Pour rejoindre ce dispositif, il suffit d'en informer le service en charge des jumelages par courrier électronique adressé à [mairie@epinal.fr](mailto:mairie@epinal.fr). Vous pouvez indiquer vos hobbies et passions et préciser quel pays vous intéresse préférentiellement. En fonction de vos centres d'intérêt et des candidatures qui seront recueillies auprès de nos partenaires, un correspondant vous sera proposé.

## UNE ESPLANADE EN HOMMAGE À ROBERT BADINTER

L'esplanade située devant l'entrée de la faculté de droit, côté rue de la Maix, prend le nom d'une illustre figure française, décédée en février dernier : Robert Badinter, homme politique, juriste et essayiste français connu du grand public pour son combat contre la peine de mort. Une proposition faite par le maire Patrick Nardin et validée en juin dernier par le Conseil municipal. « *La Ville d'Épinal souhaite s'inscrire dans cette démarche de reconnaissance afin d'honorer cette figure incontournable et emblématique du droit* », a expliqué le premier édile.

> L'esplanade Robert-Badinter sera inaugurée le mardi 17 septembre à 10 h.



Salle de classe, école de la Loge Blanche

## COUP DE NEUF POUR LA RENTRÉE

Durant l'été, quand les quelque 2 500 enfants scolarisés à Épinal sont en vacances, ce sont les services de la Ville qui travaillent dans les écoles ! Sur les vingt-cinq que compte la Ville, une dizaine a fait l'objet de travaux de remise en peinture et d'économie d'énergie, notamment en remplaçant les éclairages anciens par des ampoules à LED.

Le chantier le plus important a été lancé à l'école élémentaire de Saint-Laurent, dégradée par l'incendie d'une maison mitoyenne en 2021, avec la construction d'une extension qui sera achevée en 2025.

## ABEL ABER EN QUÊTE DE MÉDAILLE

Après les Jeux olympiques, Paris accueille les XVII<sup>es</sup> Jeux paralympiques du 28 août au 8 septembre. Sur la ligne (d'eau) de départ, le paracéiste spinalien Abel Aber, sacré champion de France sur 200 mètres pour la 4<sup>e</sup> fois d'affilée en juillet, voudra briller sur le site de Vaires-sur-Marne où se déroulent les épreuves d'aviron et canoë-kayak. La série de qualification du para-athlète du club de canoë-kayak GESN (Golbey Épinal Saint-Nabord) est fixée le vendredi 6 septembre avant les demi-finales et la finale le dimanche 8, s'il se qualifie.



# MÉMOIRES POUR LA PAIX

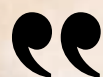
Le 24 septembre 1944, Épinal était libérée de quatre années d'occupation nazie par l'arrivée des soldats américains et de leurs alliés. En commémorant le 80<sup>e</sup> anniversaire de sa libération, toute la ville se souvient du goût, mais aussi du prix, de la liberté retrouvée. Elle poursuit ainsi l'œuvre de paix et de réconciliation engagée au lendemain de la Seconde Guerre mondiale.

En mai dernier, la Ville d'Épinal a initié la célébration du 80<sup>e</sup> anniversaire de sa libération à travers une série d'événements pour se souvenir des bombardements des 11 et 23 mai 1944, qui tuèrent 216 civils et détruisirent les logements de 5 500 Spinaliens, des débarquements des Alliés en Normandie et en Provence, et enfin, de la Libération.

À cette occasion, les témoins de cette époque ont été invités à partager leurs souvenirs. Malgré l'œuvre du temps qui efface petit à petit les traces de ce passé douloureux, plus d'une cinquantaine de Spinaliens se sont manifestés pour raconter ce qui les avait marqués alors qu'ils n'étaient que des enfants. Certains ont aussi apporté des photographies ou des textes confiés par leurs parents.

Ces récits nous parviennent comme autant de fragments de vies au cœur du conflit, et ils résonnent avec émotion non seulement pour celles et ceux qui les ont vécus mais aussi pour nous qui les recevons aujourd'hui. En effet, tous ces témoins directs nous disent le souvenir de la peur, de la mort, du bruit des combats, de la faim et d'une jeunesse passée dans les décombres.

Christian Pierre était âgé de 5 ans en 1944 et vivait à Épinal. Il nous a livré son témoignage dans une lettre conclue par des mots qui racontent l'importance de la paix et de la réconciliation.



*Finalem<sup>ent</sup>, Épinal est libérée le 24/09/44.*

*Le bilan est lourd car les tirs entre américains et allemands chacun d'un côté de la Moselle ont détruit encore. [...]. Que de destructions.*

*La reconstruction sera lente et les séquelles longtemps visibles. Nous enfants, on vivra tout cela. Certes, une partie de ces mémoires sont dues à ce que l'on a appris des parents et des études.*

*Mais malgré mon bas âge des images demeurent gravées en moi. Ce qui me permet de penser à tous ces enfants dans le monde actuel qui subissent de mêmes horreurs qui eux aussi n'oublieront jamais.*

*J'aimerais également souligner que malgré le fanatisme d'Hitler et sa bande, j'ai eu le bonheur d'être parmi les premiers à mettre en œuvre la réconciliation par le biais de nombreux centres de vacances, de classe-nature, franco-allemands, de séjours en notre ville jumelle avec mes élèves de lycée, et pour qu'eux aussi aient la mémoire de notre Histoire, la visite de nos champs de bataille de Verdun, de la ligne Maginot, des plages de Normandie et du sinistre camp du Struthof. Et que notre Europe soit forte face aux nouveaux dangers.*

Christian PIERRE, né en janvier 1939



## PODCASTS

Ces mémoires spinaliennes ont été enregistrées par les historiens de la Glucoserie, le nouveau centre d'interprétation de l'architecture et du patrimoine du Pays d'Épinal, implanté entre la Bmi et la Plomberie rue Saint-Michel. Elles seront présentées au public sous forme de podcasts à écouter sur le site internet [laglucoserie.fr](http://laglucoserie.fr).

Glucoserie © JF-Hamard



## FÊTONS ENSEMBLE LE 80<sup>E</sup> ANNIVERSAIRE DE LA LIBÉRATION !

Du 17 septembre au 4 octobre, Épinal célèbre les 80 ans de sa Libération avec un programme de rassemblements festifs, commémorations, conférences et concerts. Toute la ville est invitée à partager les souvenirs de cette époque pour ne jamais oublier combien la paix est précieuse.

### CONFÉRENCES

- Histoire de la libération d'Épinal, organisée par la Glucoserie  
**Mardi 17 septembre à 20 h au Centre d'Études juridiques**
- Avoir 20 ans en 1940 à Épinal - ma mère, ce héros par Gilles Provin, auteur et conférencier.

**Samedi 4 octobre 20 h à l'Espace Cours**

### CONCERTS

- Morceaux choisis par la Fanfare-Nouba du 1<sup>er</sup> Régiment de Tirailleurs  
**Vendredi 20 septembre à 19 h à la Maison Romaine**
- Récital pour la paix par deux jeunes musiciennes ukrainiennes  
**Mardi 24 septembre à 20 h à la Basilique Saint-Maurice**

### BAL POPULAIRE

Dancez à la Guinguette sur les musiques d'époque !  
**Vendredi 20 septembre à partir de 20 h à la Maison Romaine**

### DANSE

La guerre de Catherine dansée par élèves de l'École de danse Lydie Académie.  
**Samedi 21 septembre**

- Extraits à 10 h et 11 h, au marché couvert
- Spectacle à 20 h Place Edmond Henry

### PIQUE-NIQUE PARTAGÉ

Apportez votre casse-croûte pour fêter ensemble la Libération en musique devant le marché couvert. Et si vous le souhaitez, venez partager un souvenir, un objet, un livre ou un témoignage en lien avec la Libération.  
**Samedi 21 septembre à partir de 12 h 30, place Bassot**

### CÉRÉMONIES

- Commémorations de la Libération : rendez-vous au cimetière du Quéquement puis au site mémoriel de la Vierge (rue du Struthof), devant la stèle de la 45<sup>e</sup> division US au pont Patch, et rendez-vous devant le monument aux morts de la place Foch, à 18 h, avec un défilé de véhicules militaires.  
**Mardi 24 septembre, à partir de 16 h 45**
- Pose d'une plaque commémorative en l'honneur du Colonel André Gravier, Compagnon de la Libération, à la suite de la traditionnelle cérémonie d'hommage aux Harkis.  
**Mardi 25 septembre à 10 h 30, passerelle de Bir Hakeim**



Limédia

Archive Jacques Grasser



# UN NOUVEAU SOUFFLE POUR LE COURS

Cet automne s'ouvre un ambitieux chantier de valorisation du parc du Cours. Ce poumon vert de 4 hectares respirera encore plus fort : allées redessinées, parterres de fleurs vivaces, nouveaux jeux pour enfants, et surtout un bassin avec jets d'eau conforteront son rôle d'îlot de fraîcheur et l'identité de jardin romantique et de havre de paix si chère aux Spinaliens.

Un air nouveau va souffler dans les frondaisons du parc du Cours : ce parc à l'anglaise en plein cœur de la cité, dont les premiers tilleuls ont été plantés en 1686 pour éviter l'érosion de la rive droite de la Moselle, va bénéficier de travaux de valorisation étalés sur trois ans compte tenu des événements qui y sont programmés comme *Associations en fête* (lire page 30) ou *Les Imaginales*.

Le chantier commencera par la requalification des allées qui seront surélevées afin de drainer les eaux pluviales vers les espaces verts pour supprimer ainsi les flaques. Leur tracé sera adapté aux cheminements les plus empruntés, permettant de gagner 3 300 m<sup>2</sup> de surfaces végétales. L'aire de jeux centrale sera réaménagée et accessible aux enfants et aux personnes en situation de handicap.

**3 300 M<sup>2</sup>**  
DE SURFACES  
VÉGÉTALES  
EN PLUS

Les abords du kiosque seront valorisés avec plus de végétalisation et de fleurs et l'ajout de bancs.



Un grand bassin à jets d'eau sera construit à l'entrée du parc, face à la place Foch, là où, jadis, jaillissait une grande fontaine. Le nouveau bassin sera accessible pour s'y rafraîchir.

## PLUS VERT ET PLUS FRAIS

Un grand bassin sera ensuite édifié à l'entrée du parc, à la place de la grande fontaine dont les anciens Spinaliens se souviennent encore. Et il sera accessible pour s'ébrouer et se rafraîchir dans ses jets d'eau ! Enfin, de nouvelles plantations enrichiront le patrimoine arboré du parc dont tous les arbres seront conservés.

Ces travaux, qui répondent au projet présenté lors des dernières élections municipales par l'actuelle majorité au Conseil municipal, comportent des aménagements « conçus notamment à partir des idées proposées par les Spinaliens dans le cadre des deux budgets participatifs », indique Pascal Liénard, conseiller municipal délégué aux parcs et jardins. « Elles avaient retenu notre attention même si elles n'avaient pas pu être réalisées dans l'enveloppe financière disponible ».

Et de citer en exemple : « des toilettes publiques, une gloriette, des nouveaux bancs, six tables de jeu d'échec, un terrain de basket 3x3, des tables de pique-nique supplémentaires, des poubelles de tri, et un espace pour que les chiens puissent courir ».



## ON ROULE RUE D'ALSACE

Dans la rue d'Alsace, qui borde la rive gauche de la Moselle depuis le quartier du Champ-du-Pin pour rejoindre le centre-ville et la gare, la chaussée, les trottoirs et l'assainissement ont fait l'objet de travaux conduits cet été par le Conseil départemental des Vosges, l'Agglomération et la Ville d'Épinal pour un montant de près d'un million d'euros.

Aujourd'hui, du carrefour de la Loge blanche jusqu'à la place Emile-Stein, les automobilistes apprécient la nouvelle couche de roulement tandis que les piétons et les cyclistes se sentent plus en sécurité grâce aux mises aux normes des traversées et aux nouveaux marquages cyclables.



## ON JOUE RUE DES TISSERANDS

La nouvelle aire de jeux de la rue des Tisserands a été inaugurée le 15 juillet et aussitôt adoptée par les enfants du quartier de Champbeauvert. Réalisée dans le cadre du Nouveau projet de renouvellement urbain (NPRU), cet aménagement a été conçu en concertation avec les habitants qui ont plébiscité des jeux en bois et l'installation de tables, bancs et haies végétales.



## ON SE RETROUVE RUE DAVID-ET-MAIGRET

Si l'inauguration officielle du réaménagement de la rue David-et-Maigret est programmée le 9 octobre, les habitants ont adopté sans attendre les nouvelles infrastructures telles que le city stade (basket, hand et football), le terrain de pétanque et les tables de tennis de table. Et c'est tant mieux !

# ROUTE PARTAGÉE = SÉCURITÉ

À l'automne, de nouvelles rues à sens unique seront autorisées en contre-sens pour les cyclistes. La généralisation de ces double-sens cyclables facilite la pratique des mobilités douces car elle augmente la visibilité mutuelle entre automobiliste et cycliste et elle ouvre des itinéraires plus directs à vélo, évitant ainsi des carrefours délicats à franchir sur deux-roues.



Parce que la pratique du vélo ne cesse de progresser, la Ville d'Épinal poursuit le développement progressif d'aménagements cyclables, en particulier lors des travaux de réfection de voirie.

Parmi les dispositifs privilégiés, le double-sens cyclable rentre dans les mœurs. Il concerne des rues à sens unique où la vitesse est limitée à 30 km/h dans lesquelles les cyclistes peuvent remonter le sens de la circulation automobile. Ce dispositif est signalé par le panneau « sauf vélo » fixé en dessous du panneau « sens interdit » d'un côté, et par un panneau spécifique de l'autre. Il est aussi rappelé grâce aux pictogrammes en forme de vélo qui sont marqués au sol.

Cette année, de tels double-sens cyclables vont être autorisés dans l'avenue des Provinces et dans les rues du Clair Matin, de Bellevue, du Morthomme, Pierre et Marie Curie, des Corvées, du Président Wilson, de l'ancien Hôpital et du Docteur Laflotte.

Ces double-sens complètent les autres aménagements mis en place comme l'apaisement de la vitesse avec la limitation généralisée à 30 km/h, les pistes cyclables, les autorisations de tourne-à-droite cycliste aux feux tricolores, la création de zones de rencontre (où les piétons sont prioritaires et la vitesse limitée à 20 km/h), le déploiement d'arceaux pour attacher son vélo, ainsi que les marquages et jalonnements dédiés aux cyclistes.

## NOUVEAUX TARIFS DES TRANSPORTS DE L'AGGLO

Boje!

Depuis le 1<sup>er</sup> septembre, profitez des bus et des trains en illimité sur le territoire de la Communauté d'agglomération d'Épinal grâce à l'abonnement *Boje!* !  
À partir de 14,50 € par mois, voyagez autant que vous voulez sur les bus *Imagine*, toutes les lignes scolaires, les lignes *Fluo* et les trains TER entre les communes de l'Agglo desservies. Pour un déplacement train + bus, il vous en coûtera 1,50 €. Des titres de transport illimité sont aussi proposés au tarif de 3 € la journée.

+d'infos : [agglo-epinal.fr/se-deplacer/sinformer/](http://agglo-epinal.fr/se-deplacer/sinformer/)  
Agence des Mobilités à la Gare routière d'Épinal



## DEUX NOUVELLES STATIONS VILVOLT

Deux stations de vélos à assistance électrique en libre-service Vilvolt vont être ouvertes cette année : la première face au Mudaac (Musée départemental d'art ancien et contemporain) et la seconde devant la Maison de l'habitat et du territoire, rue Dutac. Elles complètent les 38 stations installées en 3 ans à Épinal. On compte aujourd'hui 16 000 inscrits à ce service qui empruntent au moins une fois par mois un vélo Vilvolt. Un tiers d'entre eux a plus de 30 ans.

## QUALITÉ DE L'AIR

**0** Aucun dépassement du seuil d'alerte ozone et particules fines en 2023 et 2024  
**-34%** Baisse du taux de particules fines depuis 2022

Source : mesures ATMO GRAND EST à la station de la Louvière

## 35 KM/H

### VITESSE MOYENNE DES VÉHICULES DANS LE CENTRE-VILLE D'ÉPINAL

Elle est de 42 km/h sur l'ensemble de la ville. Les mesures réalisées régulièrement depuis mai 2022 montrent un abaissement généralisé des vitesses.



## À VOS MARQUES, PRÊTS, PÉDALEZ !

Les 14 et 15 septembre, les *Folles journées du vélo* animent Épinal et ses alentours pour donner envie d'y pédaler toute l'année.

La folie pour la petite reine débute le samedi à 14 h derrière la basilique où s'installe le Village Vélo : chacun y trouvera comment se mettre ou se remettre en selle avec des stands de réparation de bicyclette (réglage des freins ou du dérailleur), des conseils de sécurité routière ou encore une bourse aux vélos. Le « biclou » du spectacle est prévu à 15 h avec la grande parade en ville et le concours du plus beau vélo décoré sur le thème du sport, année olympique oblige !

Les animations se poursuivent le dimanche avec des randonnées encadrées et sur sites sécurisés à Xertigny.

> Folles journées du vélo :  
14 et 15 septembre

> Plus d'infos : [tourisme-epinal.com](http://tourisme-epinal.com)





# RÉNOVER ILS L'ONT FAIT, POURQUOI PAS VOUS ?

Avec *Épinal au cœur*, nom de code de l'Opération programmée d'amélioration de l'habitat et de renouvellement urbain (OPAH-RU) d'Épinal, les propriétaires d'un logement situé en centre-ville et sur les principaux axes pénétrants peuvent bénéficier d'une aide financière, technique et administrative pour rénover leur bien. La preuve avec trois exemples.

HABITAT

16

**216**  
logements rénovés  
2018 > 2023

Pour la période 2024-2028, un objectif ambitieux de 360 logements à réhabiliter grâce à Épinal au cœur a été fixé qu'il s'agisse de logements locatifs, de maisons ou appartements occupés par leurs propriétaires, ou de logements en copropriétés. Ces aides ne sont pas toutes conditionnées par le niveau de revenus. Il est donc conseillé de prendre rendez-vous avec le service habitat de la Ville pour une étude personnalisée et confidentielle.

**i** 03 29 81 13 40 | [renovons@epinal.fr](mailto:renovons@epinal.fr)



*Vanessa*

## PROPRIÉTAIRE OCCUPANT

APPARTEMENT QUAI LAPICQUE

- Rénovation énergétique d'un logement sous comble.
- Isolation des combles, changements des menuiseries et de la porte palière.
- Subventions : 75 % du prix des travaux HT

« On avait des infiltrations d'eau et une cuisine froide et non isolée. On a envisagé différentes hypothèses de travaux puis on a décidé d'isoler les combles. On a monté le dossier rapidement et comme les entreprises et les services de la Ville ont été très réactifs, tout est allé très vite. Je précise que la coordination avec les entreprises s'est bien faite et le résultat a répondu vraiment à ce que j'attendais. Ça s'est super bien passé. Et on sent déjà bien la différence ! »

AVANT



APRÈS



*Mahmoud*

## PROPRIÉTAIRE BAILLEUR

IMMEUBLE AVEC DES T3 RUE DE NANCY

- Rénovation d'ampleur d'une mono propriété de 4 appartements en état très fortement dégradé et création de terrasses
- Subventions : 60 % du prix des travaux HT

« L'immeuble était dans un sale état avec des problèmes de mэрule. Tout était à refaire : du chauffage en passant par l'électricité et l'isolation. Les travaux ont été conduits en étroite collaboration avec les équipes d'Épinal au cœur, une agence immobilière et un bureau d'étude. Les choses ont été fluides avec les différents intervenants. C'est un beau projet, conçu pour que chacun des quatre locataires bénéficie d'un balconnet et d'un bout de jardin. »

AVANT



APRÈS



« UN BEAU PROJET »

*Josiane et Jean*

## COPROPRIÉTAIRES

APPARTEMENT QUAI DES BONS ENFANTS

- Installation d'un ascenseur dans une copropriété pour le maintien à domicile de seniors
- Subventions : 50 % du prix des travaux HT

« La configuration de l'immeuble n'était pas idéale pour installer un ascenseur, mais grâce à la petite cour intérieure, on a pu monter un élévateur. Celui-ci a mobilisé cinq entreprises qui ont parfaitement travaillé en coordination et on n'a eu aucun problème, ni retard. C'était parfait aussi pour les relations avec la Ville. On était vraiment très heureux de cette organisation. Sans ce type d'installation, nous n'aurions pas pu rester dans cet immeuble et nous apprécions de pouvoir rester en centre-ville. »

« TRÈS HEUREUX DE  
L'ORGANISATION »

## TOUT SAVOIR POUR MON HABITAT

Propriétaires ou copropriétaires, rendez-vous du 19 au 23 septembre au Salon habitat et bois qui se tient au Centre des congrès. Les services de la Ville et de la Communauté d'agglomération d'Épinal en charge du logement vous y attendent pour vous aider à bénéficier des aides existantes sur notre territoire

**i** [www.epinal.fr/vivre-a-epinal/mon-logement/](http://www.epinal.fr/vivre-a-epinal/mon-logement/)

HABITAT

17

TÉMOIGNAGES

## RIVE DROITE



Entre les berges de la Moselle et les pentes escarpées des plateaux de la Justice et de Laufromont, au pied du parc du château, le quartier Rive droite représente le cœur historique d'Épinal. C'est ici, autour de la basilique St-Maurice, du marché couvert, sur les places et dans les ruelles colorées, que bat le cœur de la vie culturelle, administrative et étudiante spinalienne. Portrait de ce quartier vivant et vibrant.

S'il est un secteur d'Épinal que l'on peut considérer comme le cœur du chef-lieu des Vosges, c'est bien le quartier Rive droite.

Cœur historique d'abord puisque c'est au pied de l'épine rocheuse\* où fut construit le château d'Épinal qu'une petite chapelle transformée en église, il y a près de mille ans, avant d'être consacrée au rang de basilique en 1933, a vu se construire la Cité des images. De ce passé millénaire, le quartier a hérité d'un riche patrimoine qui se découvre au détour des rues, face aux vestiges des remparts ou devant les façades des anciennes demeures des Dames chanoines.

Cœur culturel et artistique aussi : les expositions s'enchaînent à la Maison du Bailli, au Centre culturel et au musée de l'Image, et les spectacles animent toute l'année l'auditorium de la Louvière (lire page 24) et le Théâtre municipal.

Cœur administratif et étudiant également car le quartier Rive droite accueille non seulement l'Hôtel de Ville, la Préfecture, le Conseil départemental, la Chambre de Commerce et d'Industrie ainsi que le Palais de justice, mais c'est là aussi que sont implantés les lycées Claude Gellée et St-Joseph, le Conservatoire Gautier-d'Épinal, le Centre d'études juridiques, l'IUT Hubert Curien, l'École supérieure d'art de Lorraine (ESAL), sans oublier la Maison de l'étudiant à côté du restaurant universitaire.

Et cœur gourmand enfin ! La Rive Droite compte de nombreux commerces de bouche et le marché couvert qui attirent les gourmets. Ce sont aussi les dizaines de terrasses des cafés et restaurants place des Vosges, rue de la Maix, places de l'Âtre, Edmond Henry et alentours...

Un cœur de ville, donc, mais aussi un poumon vert ! Le quartier Rive droite, bien que très urbanisé, s'étend entre deux des plus importants parcs d'Épinal avec, au sud, le parc du Cours dont le chantier de valorisation commence cet automne (lire page 12), et au nord, l'espace vert bordant le port de plaisance et sa base de loisirs Natur'O.

\* La ville d'Épinal tire son nom du latin spina, qui signifie « épine », en référence à la forme d'épine dorsale de l'éperon rocheux qui surplombe le quartier Rive droite.

“ TOUT À PORTÉE DE MAIN ”

Achille, 16 ans, a toujours vécu dans le quartier Rive Droite. « On est au centre de la ville et malgré tout au calme avec les remparts et tout ce coeur historique », explique dans un large sourire l'apprenti boulanger. « Musicien depuis l'âge de 7 ans, j'ai profité de la proximité du conservatoire et de l'école Maurice Ravel, rue St-Michel, où j'étais élève en CHAM [NDLR : classe à horaires aménagés musique] ». Son regard est aujourd'hui tourné avec impatience vers « la création de la nouvelle Louvière ».

Achille



LE QUARTIER  
A CONTRIBUÉ À L'ESSOR  
DE LA VILLE ”

Sacristain de la basilique Saint-Maurice, Yves est installé sur la Rive droite depuis 30 ans et il est devenu une véritable mémoire vivante de ce « quartier [qui] a contribué à l'essor de la ville ». Passionné par l'histoire, « et en particulier par celle du quartier Rive droite et de sa basilique millénaire », il entretient et fait visiter régulièrement cet édifice emblématique et ne manque jamais de rappeler que « les fouilles archéologiques réalisées lors de la réhabilitation de la place de l'Âtre attestent de la présence d'habitants autour de cet édifice religieux à partir du X<sup>e</sup> siècle. »

Yves



“ UN LIEU  
STRATÉGIQUE ”

Adeptes de sport, Aline et Nicolas considèrent leur quartier comme « stratégique car il permet de privilégier les déplacements à pied ou à vélo ». Enfilant ses baskets pour aller courir, Nicolas lance : « Ce que j'aime, c'est cette vue au pied des ruines du château et surtout le Chemin des Gardes, qui longe la rue des

Nico et Aline



Soupirs, qui mène à la 40 Semaine et au Mont Carmel. Peu de gens le connaissent et c'est un havre de paix ! »

Marie-Jo et Philippe



Anciens instituteurs à l'école du Centre, ces deux jeunes retraités s'épanouissent pleinement dans leur quartier, proche de tout. « Habiter ici nous permet de concilier les plaisirs de la nature et les avantages du centre-ville avec tous les services », note Philippe, féru de patrimoine local et en particulier du lavoir Saint-Goëry « qui cache la source et laisse deviner les lavandières qui se réunissaient ». Marie-Jo, elle, apprécie « les petits chemins pas très connus qui mènent vers le centre-ville plus rapidement, calmement et de façon sécuritaire ».

Martine



“ UNE ÉVASION  
VISUELLE ! ”

Depuis son balcon du quai de Dogneville, Martine jouit d'une vue imprenable sur la Moselle et la guinguette de la Maison romaine : « Une évasion visuelle ! La rivière n'est jamais pareille d'un jour à l'autre et j'apprécie le bal volant des hérons et des canards ». Très active auprès de nombreuses instances locales, telles que le Conseil des aînés de la Ville, elle aime faire découvrir aux membres du Club Vosgien les sentiers méconnus de son quartier, comme « le chemin des Epinettes et le chemin du Gayeton en direction du Saut-le-Cerf ».

“ AVANTAGES DU  
CENTRE ET PLAISIRS  
DE LA NATURE ”

# COMMERÇANTS ET À L'AISE DANS LEUR QUARTIER !

Restaurants, cafés, et métiers de bouche régaler les gourmands et les gourmets en Rive droite. Trois commerçants nous racontent leur quartier.

VIVRE À ÉPINAL

22

## ECCWÔD

TORRÉFACTEUR ET COFFEE SHOP



Guillaume



“ Passer un bon moment dans un cadre reposant ”

“ J’ai eu l’opportunité d’ouvrir mon échoppe de vente de café en octobre dernier dans un local qui venait de se libérer juste en face du marché couvert. L’emplacement est idéal pour moi car il me donne l’opportunité de profiter de l’attractivité du marché et d’installer ma terrasse à l’ombre des arbres de la place Claude Bassot\*. Les parents peuvent y déguster un de mes cafés pendant que leurs enfants s’amuse en toute sécurité sur les jeux marqués au sol. Alors, oui, je suis ravi d’intégrer ce quartier vivant et de bénéficier de la proximité de la place des Vosges, et des nombreuses animations qui y sont proposées régulièrement. ”

\* la place Claude Bassot, qui sépare le marché couvert de l’école du centre, a été piétonisée en mai 2022.



## FROMAGERIE BELDICOT

FROMAGERIE - CRÈMERIE

Beldicot, c’est un nom indissociable du marché couvert d’Épinal : « L’histoire démarre il y a près de 80 ans avec mes parents, Anna et Marcel, commerçants de volailles, qui s’entouraient d’une armada de vendeurs pour tenir leur étal au marché couvert les samedis » rejoue Alain Beldicot.

Dans les années 1980, le fils ouvre un stand permanent de fromagerie-crèmerie, tout proche de sa soeur aînée, garante de la tradition du commerce de volaille. Lors de rénovation de l’édifice en 2007, la fratrie se retrouve derrière la même vitrine.



“ Le marché a une âme et les Spinaliens y sont attachés ! ”

“ Dynamiser en proposant des concerts ”



Quentin



## ÉMILE BONHEUR

RESTAURANT

“ Je cherchais à m’installer comme restaurateur et lorsque j’ai appris la vente d’Émile Bonheur, l’an dernier, j’ai sauté sur l’occasion car le site présente des atouts indéniables : le cadre au bord de l’eau est magnifique et reposant, les Spinaliens et les touristes aiment s’y balader, ils viennent louer des vélos à la Base Natur’O pour longer le canal jusqu’à Bouzey, et les parkings sont faciles d’accès... Il y a donc du passage et les lieux donnent envie de partager un plat ou un verre. Et pour renforcer l’animation du port, j’ai lancé cet été l’organisation de concerts tous les vendredis. Et comme, j’aimerais proposer toujours plus d’animations culturelles en lien avec la Ville et l’Agglomération, j’envisage de poursuivre après la rentrée de septembre. ”

VIVRE À ÉPINAL

23

# AUDITORIUM DE LA LOUVIÈRE

**ACTE II**

Accueillant près de 70 000 spectateurs chaque année, l'Auditorium de la Louvière avait, de l'avis de tous, besoin d'un bon lifting. Un vœu qui sera bientôt exaucé puisqu'une nouvelle salle sortira de terre début 2025 à l'emplacement de l'actuel parking Crousse.

Près de 300 jours par an, l'Auditorium de la Louvière accueille des spectacles, des créations et des répétitions, ce qui en fait la salle la plus utilisée d'Épinal. Mais, édifée dans les années 1980 sur l'ancienne salle des fêtes, elle ne répond plus ni aux normes ni aux attentes actuelles des artistes et des spectateurs.

Une étude diligentée par la Communauté d'agglomération d'Épinal ayant conclu qu'il était préférable de construire un nouvel équipement plutôt que de réhabiliter l'ancien, les conseillers

communaux ont décidé d'implanter un nouvel auditorium sur le parking Crousse, à une centaine de mètres du site actuel, toujours dans le quartier Rive droite. Le chantier démarrera début 2025.

Les principaux acteurs culturels du territoire comme Scènes Vosges, le Floréal musical, les Concerts classiques, le Concours international de piano, ou les Amis du Théâtre populaire des Vosges bénéficieront de deux salles à la jauge adaptée à différents formats de spectacles. Les artistes, dont les musiciens du

Conservatoire Gautier-d'Épinal et de l'Ensemble Orchestral *Épinal la Belle Image*, disposeront d'un plateau de création de 120 m<sup>2</sup> pour leurs répétitions ou l'organisation de stages, d'ateliers et l'accueil de compagnies en résidence.

En attendant la livraison du bâtiment programmée pour le 1<sup>er</sup> trimestre 2026, le public a toujours rendez-vous dans l'auditorium actuel pour une saison 2024-2025 qui s'annonce déjà riche.

## LA LOUVIÈRE 2.0

**2 SALLES**  
DE 150 ET 580 PLACES

**2 636 M<sup>2</sup>**  
SURFACE TOTALE DU  
NOUVEL AUDITORIUM  
DE LA LOUVIÈRE  
(L'ANCIEN DISPOSAIT DE 1 800 M<sup>2</sup>).

**140**  
TONNES DE BOIS

**400 M<sup>2</sup>**  
DE PANNEAUX  
PHOTOVOLTAÏQUES



Building Grand Est

# COMMERCES & SERVICES

## QUARTIER RIVE DROITE

**Retrouvez votre poids idéal**

**dietplus**

dietplus, votre spécialiste du rééquilibrage alimentaire !  
Retrouvez votre poids idéal grâce à votre volonté et surtout à l'accompagnement de votre coach.  
Découvrez le plaisir de manger différemment, sans frustration ni contrainte, et perdez du poids durablement de manière saine.

Prenez rendez-vous en ligne

24, rue Entre les Deux Portes 88000 EPINAL  
06 29 17 37 47

**PizzBurgers**  
PIZZERIA À ÉPINAL

Sur place, à livrer ou à emporter  
Terrasse

PizzBurgers est une pizzeria implantée au centre d'Épinal à taille humaine, avec à sa tête depuis 2012 Jadranka, surnommée « Mme PIZZA ».

Vous trouverez un large choix de pizzas adaptées à toutes vos envies, comprenant les recettes classiques (Napolitaine, 4 fromages,...) et d'autres nouveautés (Diabola, Cannibale, etc.). Nous proposons également des pizzas sans porc, des pizzas végétariennes, et même, des pizzas sucrées ! Chacune de nos pizzas peut être proposée en taille standard (26 cm), XL (33 cm) et XXL (40 cm).

**1 pizza achetée = la deuxième à 3 € en XL ou la deuxième à 5 € en XXL** (uniquement pour les tailles XL et XXL).

Nous vous proposons également différentes sortes de burgers aux garnitures variées, que vous pouvez commander en plusieurs tailles. Nos pizzas et burgers peuvent être consommés sur place, livrés ou emportés.

N'hésitez pas à venir vous régaler !

15 avenue de Provence 88000 EPINAL | 09 70 98 08 04  
www.pizzburgers.com  
Ouvert 7 jours/7 de 11h à 13h30 et de 18h à 22h. Fermé dimanche midi

**hyperburo**  
hyper proche  
EPINAL

OUVERT AUX PROFESSIONNELS ET AUX PARTICULIERS

Papeteries - Fournitures scolaires  
Imprimantes - Cartouches d'encre - Toners  
Fournitures de bureau - Classement  
Mobilier - Aménagement de bureau - Plans 2D/3D  
Caisses enregistreuses tactiles

SERVICE DE LIVRAISON

+ de 13.000 références  
en PAPETERIE et matériel de BUREAU.

SARL L'HUILLIER - En face du marché couvert  
8,10,12 Rue François Georquin - 88000 EPINAL  
E-mail : epinal@hyperburo.com - Tel : 03 29 82 43 13  
Site : epinal.hyperburo.com

Les 14 & 15 septembre

**les folles journées du Vélo**

à Épinal et Xertigny

Le Sport #EJDV

Le 14 septembre  
10h-18h  
Place de l'Église, à Épinal  
au pied de la Basilique  
Départ des vélos, des vélos et accessoires  
Le midi possible  
À midi, nous vous proposons un menu  
Le 15 septembre  
10h-18h  
Église St-Jacques  
10h-18h  
10h-18h  
10h-18h

# BIEN VIEILLIR À ÉPINAL

Toute l'année, le Centre communal d'action sociale (CCAS) de la Ville d'Épinal prend soin des seniors et leur propose des animations, des services et des activités. Pour que le grand âge soit un bel âge, la convivialité est de mise dans toutes les actions qu'il porte, en particulier dans ses trois résidences autonomie où les personnes âgées extérieures sont aussi les bienvenues le temps d'un repas, d'une sortie, d'un jeu, ou plus longtemps si affinités... C'est aussi dans cet état d'esprit que le CCAS a ouvert un habitat inclusif au quartier de la Vierge destiné à faciliter le maintien à domicile et le lien social (lire pages suivantes). Par ailleurs, cet automne, le CCAS s'associe au Conseil départemental des Vosges pour accueillir l'opération *Villes et Villages du bien vieillir* qui comprend la Tournée du Bus de l'autonomie dans différents quartiers de la Ville et le Forum *bien vieillir* au Centre des congrès

## DES RÉSIDENCES OUVERTES SUR LA VILLE

Les résidences autonomie sont des habitats adaptés aux personnes âgées valides et autonomes à qui elles offrent un logement individuel associé à des espaces communs et à des services. À Épinal, les trois résidences gérées par le CCAS ouvrent aussi leurs portes aux personnes âgées extérieures qui souhaitent passer un agréable moment. Résidents comme habitants du quartier peuvent ainsi participer à la plupart des activités qui animent les lieux : repas à thèmes, gymnastique, jeux, sorties, danse assise, ateliers d'apprentissage des technologies numériques...

Cette année, certains résidents sont ainsi devenus acteurs lors de la *Fête des images*, conteurs avec des enfants lors du festival du livre-jeunesse *Zinc Grenadine*, et même compétiteurs de bowling sur une console de jeu vidéo Wii lors d'un tournoi qui les a conduits en demi-finale régionale à Mulhouse avec l'aide des adolescents de la MJC Léo Lagrange !



**Résidence Bon Repos**  
20 quai Michelet



**Résidence Sans Souci**  
4 petite rue des Forts



**Résidence Le Chapitre**  
15 place de l'Âtre



Régulièrement, la résidence Bon Repos propose des repas festifs à ses locataires.



## TROIS MARCHES PAR SEMAINE

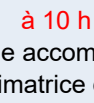
« Marcher, c'est bon pour la santé ! Et marcher en groupe, c'est bon pour l'amitié ! », aime expliquer Philippe Remy, conseiller municipal délégué à la santé et aux seniors, et aussi médecin généraliste à Épinal. « C'est pourquoi nous proposons de reconnecter au plaisir de la marche les personnes qui n'ont plus l'habitude de cheminer baskets aux pieds en organisant des promenades courtes, faciles et encadrées, à travers les quartiers de la ville ».

Ainsi, trois fois par semaine, le CCAS de la Ville d'Épinal donne rendez-vous aux volontaires pour une marche gratuite d'une heure environ, en petit groupe d'une quinzaine de participants. Et chaque sortie se termine par un moment de convivialité. Santé !

Départs



**Résidence Bon repos**  
20 quai Michelet  
**tous les lundis**



à 10 h  
marche accompagnée  
par l'animatrice du CCAS



**Base Natur'O**  
au port de plaisance  
**tous les lundis**

à 14 h

marche  
accompagnée par  
des bénévoles



**Résidence du Chapitre**  
place de l'Âtre  
**tous les vendredis**

à 10 h

marche accompagnée  
par le Club Vosgien

**Inscription  
obligatoire  
auprès du CCAS  
au 03 29 82 54 17**

## BUS ET FORUM DE L'AUTONOMIE

Le Bus de l'autonomie, c'est un appartement sur roues qui fera halte dans cinq quartiers d'Épinal pour démontrer comment favoriser le maintien à domicile des seniors. Composé d'une salle de bain, d'une cuisine et d'un salon, ce logement témoin présente au public des aménagements et des équipements destinés à prévenir, compenser et soulager les contraintes dues à l'avancée en âge, à la maladie et au handicap.

Son itinéraire se termine au Centre des congrès d'Épinal, jeudi 3 octobre, par un forum d'une journée qui réunira une cinquantaine de partenaires sur la thématique du bien vieillir à l'intérieur et à l'extérieur du domicile. Différents ateliers sont aussi proposés sur les thèmes du logement, de l'accès aux droits, de la santé, du lien social...

### Cinq arrêts pour s'informer

Pour faire le plein de bonnes idées pour adapter son logement, rendez-vous :



“  
**JE VEUX QUE CET  
 HABITAT INCLUSIF SOIT  
 UN VRAI LIEU DE VIE  
 ET DE PARTAGE,  
 POUR TOUS**  
 ”



DOSSIER

28

# SOLUTION ANTI-ISOLEMENT

Le Centre communal d'action social (CCAS) d'Épinal a créé, cet été, son habitat inclusif dans le quartier de La Vierge. Ouvert aux habitants âgés de plus de 65 ans, il apparaît comme une solution anti-isolement pour de nombreux seniors, à travers des propositions d'ateliers ludiques gratuits, tout au long de la semaine, animés par Fabien Masson, jeune homme dynamique et à l'écoute de toutes demandes.

Contrairement à ce que son nom pourrait sous-entendre, un habitat inclusif n'est pas un logement où peuvent habiter les seniors. C'est un foyer qui permet aux plus de 65 ans de se retrouver, d'échanger, tout en bénéficiant de l'accompagnement d'un animateur diplômé pour participer à des activités ludiques et des sorties avec d'autres seniors de leur quartier. C'est l'ambition portée par le CCAS d'Épinal avec la création de l'habitat inclusif du quartier de La Vierge, il y a quelques semaines, animé par Fabien Masson. Il a pour mission de « recruter des

seniors du quartier pour les sortir de leur isolement et créer du lien, tout en constituant quelques projets ludiques et créatifs », souligne celui qui a suivi une formation pour devenir animateur d'activités et de vie quotidienne. Il mettra à profit le mois de septembre pour aller au plus près des associations du quartier, du centre social et des habitants, afin d'inviter les plus de 65 ans à rejoindre le mouvement.

TÉMOIGNAGES



**FABIEN MASSON**  
 Animateur d'habitat inclusif

« Je veux que tous les seniors du quartier sachent que la porte de l'habitat inclusif leur est ouverte. Nous évaluerons ensemble les besoins et les désirs de chacun afin d'établir un planning hebdomadaire sur les ateliers : cuisine, jeux de société, gymnastique, chants, marche/randonnée, jardinage... De plus, je proposerai régulièrement une permanence pour accompagner individuellement les adhérents dans leurs potentielles difficultés du quotidien, telles que l'utilisation de son smartphone ou l'aide pour remplir un dossier administratif. Je veux que cet Habitat inclusif soit un vrai lieu de vie et de partage, pour tous ».

Installé dans le même bâtiment que l'école de la Deuxième chance, située 40 rue du Struthof, des projets intergénérationnels en commun sont envisagés.

« Je dois rencontrer les enseignants très prochainement pour élaborer des ateliers entre les jeunes et les seniors. Je sais qu'ils sont très en demande de ce genre d'actions intergénérationnelles. De plus, nous sommes un point central dans le quartier, entre l'école maternelle et le centre social, ce qui nous offre une large palette d'actions communes possibles. »



**ANDRÉ**  
 Habitant du quartier depuis 1954

« C'est une initiative très intéressante pour faire des rencontres entre personnes du même quartier. J'espère que beaucoup d'habitants vont venir se distraire un peu. J'apprécie cette initiative car elle me force à sortir et à ne pas rester chez moi devant la télévision. J'ai appris la création de cet habitat inclusif au centre social de la Vierge et j'ai tout de suite adhéré au projet. Je suis venu rencontrer Fabien, qui m'a fait visiter la salle principale où se dérouleront les ateliers, ainsi que le préau, qui nous permettra de croiser les jeunes générations de l'école de la Deuxième chance. »

**D'AUTRES MODÈLES  
 D'HABITATS INCLUSIFS  
 À ÉPINAL**

L'Habitat inclusif qui vient d'ouvrir à La Vierge n'est pas le premier à Épinal. En effet, deux projets existent : avec Adavie pour la résidence de Bitola et avec l'ADMR (Aide à domicile en milieu rural) pour celle des Isaï. Ces foyers ont le même objectif de mettre à disposition des locataires âgés de 65 ans et plus, une salle dans laquelle un animateur proposera des ateliers ludiques. Le projet des Isaï est aux normes d'accès PMR, il peut donc accueillir une dizaine de personnes en situation de handicap.



Le futur habitat inclusif du quartier de Bitola se situera au rez-de-chaussée de la nouvelle résidence au 2-4 rue Bitola.

Le projet d'habitat inclusif de la Ville d'Épinal bénéficie du soutien financier de l'Union européenne, de la CNSA et du Conseil départemental



> Contact et inscription auprès de Fabien :  
 06 35 24 59 20 ou fabien.masson@epinal.fr

> Horaires : Du lundi au vendredi,  
 de 10 h à 17 h  
 Gratuit

DOSSIER

29

SAM

7

SEPT.  
2024

10H-18H

PARC DU COURS

# ASSOCIATIONS

# EN FÊTE!

SPORT  
ART & CULTURE  
MÉDICO-SOCIAL

SOLIDARITÉ / HUMANITAIRE  
ÉDUCATION / EMPLOI  
MULTI-ACTIVITÉS

GRATUIT

EPINAL.FR

ville  
d'Épinal



CENTRE  
CULTUREL  
EPINAL

## PLACE AUX ASSOCIATIONS

Samedi 7 septembre, plus de 230 associations spinaliennes investissent le parc du Cours. Elles y présentent leurs activités et proposent à chacun d'y adhérer pour découvrir un nouveau sport, s'exprimer dans une activité culturelle, agir dans le domaine social et humanitaire ou encore pour protéger l'environnement...

Zoom dans ces trois pages sur deux associations qui seront présentes lors du forum *Associations en fête* : Emmaüs Vosges et Femmes des territoires.

### EMMAÛS VOSGES AU SERVICE DES PLUS DÉMUNIS

Pour commémorer son anniversaire, l'antenne régionale d'Emmaüs\* s'est associée à l'Université de Lorraine pour imaginer et créer la version 2024 de la Maison des jours meilleurs en s'inspirant du logement d'urgence dessiné en 1956 par l'architecte Jean Prouvé. Cette maison préfabriquée visait à fournir une solution rapide et économique pour les personnes sans abri, en réponse à la crise du logement de l'époque.

#### Une « Maison des jours meilleurs » avec l'Enstib

Les étudiants du Master 2 Architecture Bois Construction (bac+5) de l'École nationale supérieure des technologies et industries du bois d'Épinal (Enstib) ont répondu à cet appel en construisant six modèles de structures modulables, transportables, performantes et pérennes, qui pourront servir d'abris temporaires.

\*Emmaüs Action Est



Vous souhaitez prêter main forte aux bénévoles de l'association, faire un don en argent ou matériel (meubles, objets...) ?  
contact@emmaus-vosges.fr |  
Tél. : 03 29 94 05 75



3 SITES  
RAMBERVILLERS  
FRAIZE  
NEUFCHÂTEAU

15 SALARIÉS

132 BÉNÉVOLES

55 PERSONNES  
EN PROCESSUS  
D'INSERTION

ENCHIFFRES



# UN RÉSEAU QUI DONNE DES ELLES

L'association nationale *Femmes des territoires* a ouvert une antenne à Épinal en octobre 2023. Entre coaching personnel, coups de pouce, rencontres et ateliers, elle prône l'entraide et le partage d'expérience pour développer l'entrepreneuriat féminin. Présentation.



*Femmes des Territoires* est un réseau collaboratif d'entraide qui s'adresse à toute femme porteuse de projet ou entrepreneure, quel que soit son secteur d'activité. Il repose sur un réseau digital - grâce à sa plateforme collaborative en ligne - et un réseau de proximité avec une soixantaine d'antennes locales animées par des coordinatrices bénévoles. Déjà présente à Saint-Dié-des-Vosges, l'association est active depuis bientôt un an à Épinal, au sein de l'espace Éclaire, situé rue Bel Air, sous la houlette de Zorica Vucic. « L'idée est de créer du lien, de créer des synergies entre les créatrices d'entreprise grâce au partage d'expérience mais aussi de permettre une montée en compétence », explique celle qui officie en tant que coach professionnelle et consultante en communication et image professionnelle (cabinet A to Z).

## « MIEUX POUSSER ENSEMBLE »

En plus des ateliers de professionnalisation, les 35 adhérentes sont conviées à des événements et des rencontres, chaque mois, pour révéler les entrepreneures qui sont en elles. « Chaque adhérente se nourrit de ce qu'on propose mais doit également apporter sa contribution, note la coordinatrice du réseau spinalien. L'objectif, c'est de créer une sorte de terreau que l'on pourrait planter pour mieux pousser ensemble. » Planter pour éviter de se... planter, au moment de se lancer. « Beaucoup sont un peu dans le syndrome de l'imposteur au début, elles n'osent pas booster leur activité. Je les invite à chaque fois à s'ouvrir sur les réseaux, réseaux business, soirées rencontres... » Des rencontres tout aussi utiles pour celles qui ne sont qu'au stade des prémices : « On a des salariées qui aimeraient bien se lancer et qui viennent conforter leurs questionnements sur la pertinence de leur projet, de leur idée, apprendre des choses sur la manière de procéder. »

# ELLES ADHÉRENT !

Trois membres de l'association Femmes des territoires témoignent pour *Épinal, le magazine*.



## LAËTITIA LANOTTE

- Décoratrice d'intérieur, orientée vers l'harmonisation de l'habitat
- Co-créatrice de la marque vosgienne Laeno de textiles décoratifs et artistiques 100% vosgiens (coussins, tentures...)

« L'association est un réseau de soutien et non un club d'affaires, avec des valeurs de bienveillance, de respect, de solidarité et d'éthique. C'est ça qui me plaît. C'est une manière de ne pas être seule dans l'entrepreneuriat et de créer des liens. On bénéficie d'un soutien et de partages d'expérience et on a accès à des ressources. Avec les ateliers, on se sent un peu comme dans une communauté, avec de belles rencontres. »

“ SOUTIEN  
ET PARTAGE  
D'EXPÉRIENCE ”



## MARIE-LINE GOUSSET

- Sophrologue à son compte depuis janvier 2024 - cabinet Sophroline à Épinal
- Domaines d'expertise : gestion du stress, des angoisses et des émotions et préparation mentale

« J'étais isolée et j'avais besoin de développer mon réseau. Au sein de Femmes de territoire, j'ai trouvé de l'entraide, un partage de connaissances et de compétences avec les ateliers proposés localement, des temps de convivialités et des rencontres pour échanger avec d'autres femmes entrepreneures qui me ressemblent. Avoir intégré ce réseau m'a permis de lever de nombreux freins et de pouvoir me dépasser dans mes diverses actions d'organisation, de prospection et d'animation. »

“ CHACUNE  
APPREND DES  
EXPÉRIENCES  
DES AUTRES ”



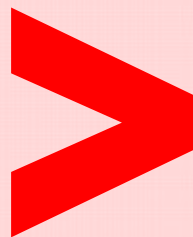
## SOPHIE MONTCHABLON

- Naturopathe et réflexologue - Institut SophieZen à Chantraine
- Domaines d'expertise : bien-être et médecines naturelles, multiréflexologie.

« Seule dans mon entreprise, j'aspirais à échanger sur l'entrepreneuriat et j'avais besoin d'aide sur les nouvelles technologies. C'est pourquoi j'ai rejoint le réseau Femmes des Territoires. J'ai ainsi pu faire des rencontres enrichissantes et participer à des ateliers proposés par les adhérentes elles-mêmes afin de développer mon entreprise et de partager d'agréables moments de convivialité. Chacune apprend des expériences des autres. Je peux apporter de nombreux conseils et aides à celles qui débutent ou ont un projet de création d'entreprise. »

“ LE RÉSEAU M'A  
PERMIS DE LEVER  
DE NOMBREUX  
FREINS ”

# BONS PLANS POUR LES ADOS



C'est la rentrée, et pour bien commencer l'année scolaire, bouge-toi au 1<sup>er</sup> Forum des ados d'Épinal pour y découvrir tous les avantages et réductions dont tu peux profiter entre 13 et 25 ans.

Pour payer moins cher tes activités sportives ou culturelles, pour te déplacer plus facilement ou pour te former, apporte ton smartphone, ta carte et tes photos d'identité et un justificatif de domicile afin de réaliser toutes les démarches d'inscription immédiatement au même endroit ! Au total, 28 stands sont ouverts pour présenter des activités et services réservés à la jeunesse. La Carte ZAP, le Pass communautaire, le service civique ou encore les activités de la BMI n'auront plus de secret pour toi !

Tu peux aussi venir avec tes parents. Et avec tes baskets !... Pour participer aux démonstrations sportives et tester les sports de ton choix.

> Alors rendez-vous mercredi 11 septembre de 13 h 30 à 17 h au stade Perrault sur le Plateau de la Justice !

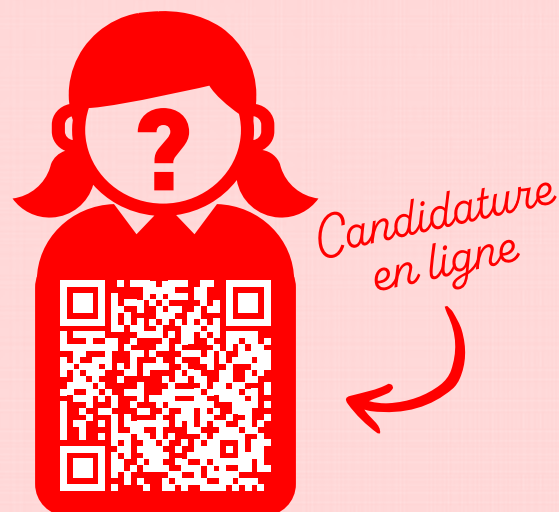
## DEVIENS JEUNE CONSEILLER MUNICIPAL

Tu es âgé de 13 à 17 ans et tu as envie d'agir pour les jeunes à Épinal ? Alors deviens membre du Conseil des jeunes !

Tu pourras proposer tes idées et représenter les adolescents auprès du maire et des conseillers municipaux. Tu pourras aussi mettre en œuvre des actions décidées avec la quarantaine d'autres jeunes conseillers comme le bal de promo ou la soirée jeunes talents.

Pour saisir cette occasion de devenir un citoyen actif et engagé, il suffit de présenter sa candidature sur le site [www.epinal.fr](http://www.epinal.fr) avant les vacances de la Toussaint.

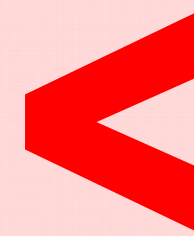
Contact : [cdj@epinal.fr](mailto:cdj@epinal.fr) - Tél. : 06 27 20 97 29



## CASTING EN VUE !

Plutôt que chanter dans ta salle de bain ou de tester des tours de magie devant tes parents, viens exprimer ton talent sur une vraie scène, devant un vrai public ! Et peut-être gravir la première marche vers le succès ? Alors vite, inscris-toi avant le vendredi 4 octobre à la soirée « jeunes talents » organisée pour les artistes de 13 à 25 ans par le Conseil des jeunes d'Épinal. Si tu es sélectionné, tu auras 7 minutes pour réaliser ta prestation sur la grande scène de la Souris verte le samedi 26 octobre. Et qui sait, battre le record de l'applaudimètre !

Inscription sur [www.epinal.fr](http://www.epinal.fr)



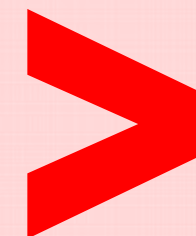
## VOYAGE, VOYAGE !

Tu apprends l'allemand ? Bonne nouvelle pour toi : la Ville d'Épinal te propose de participer à un échange linguistique avec un correspondant de ton âge qui habite Schwäbisch-Hall, la ville du sud-ouest de l'Allemagne jumelée à Épinal.

Tu vivras pendant une semaine chez lui, au rythme de sa famille, pendant les vacances de la Toussaint du 19 au 26 octobre, puis tu l'accueilleras chez toi du 2 au 19 avril 2025.

C'est une super occasion de découvrir un autre mode de vie, de parfaire ta maîtrise de la langue de Goethe, Rammstein ou Tokio Hotel. Et de te faire des amis !

Alors inscris-toi avant le 19 septembre sur [www.epinal.fr](http://www.epinal.fr). Tu peux en parler aussi à ton professeur d'allemand. Le prix du séjour est de seulement 250 € pour les jeunes Spinaliens (320 € pour les non Spinaliens).



# QUAND L'HUMOUR A DU SENS

On ne badine pas avec l'humour à Épinal. Rendez-vous incontournable de l'automne dans la Cité des images depuis 40 ans, le festival *Les larmes du Rire* est de retour du 4 au 15 octobre au Centre des congrès. Avec, comme toujours, une programmation plurielle et diverse et des spectacles où la dérision permet parfois d'aborder des sujets de société ou de passer des messages. L'humour au service du vivre-ensemble !



© Les Faux British - Christophe Reynaud de Lage

## COUP DE

**COMPAGNIE DES FEMMES À BARBE**

**Les Faux British**

**Samedi 12 octobre - 20 h 30**

**Théâtre burlesque | Adultes, adolescents | 1 h 25**

Imaginez 7 amateurs de romans noirs anglais qui décident de créer un spectacle alors qu'ils ne sont jamais montés sur scène ! Ils ont choisi une pièce inédite, un véritable chef-d'œuvre écrit par Conan Doyle lui-même, enfin, c'est ce qu'ils prétendent... Ces valeureux « comédiens d'un soir » vont très vite constater à leurs dépens que le théâtre nécessite énormément de rigueur. Malgré toute leur bonne volonté, les catastrophes vont s'enchaîner à un rythme endiablé.

« Une pièce sans temps mort, à l'humour totalement décalé. Incontournable, immanquable, avec des gags à n'en plus finir, cure de rire garantie ! »

**Isabelle Sartori - Directrice du festival**

© Cie / Art Osé - Aurélie photographies



© Cie des Plumés - Daniel Michélon

© Fabien DEBRABANDERE



## L'ARME FATALE CONTRE LA MOROSITÉ

[...] C'est un bonheur immense que de fouler à nouveau les planches d'Épinal cette année avec Les Faux British. Quel plaisir ce fut de présenter il y a des années mes Gélules 4 couleurs de M. et Mme Li, ou encore mon seul en scène Partons pour Pluton et La Taverne Münchhausen. Il est dit que le rire est le propre de l'Homme. Moi, je dirais surtout qu'il est l'apanage des esprits libres, de ceux qui préfèrent les éclats de rire aux éclats de voix. Et pour utiliser une image chère au cœur des Spinaliens, il est comme une tarte aux brimbelles : une douceur qui réchauffe le cœur quitte à parfois tâcher nos chemises blanches. Car le rire est parfois corrosif ! Le rire va jusqu'aux larmes mais Les Larmes du Rire c'est l'arme fatale contre la morosité ambiante. Que ce festival soit une ode à la légèreté et à la profondeur, un hymne à la liberté de rire de tout, en commençant par nous-mêmes. Préparez-vous à être émerveillés par des spectacles choisis aux petits oignons [...]



**Gwen Aduh**  
Comédien et  
Metteur en scène

## COUP DE

**TYPHUS BRONX - Trop près du mur**

**Mercredi 9 octobre - 20 h 30**

**Clown impertinent | À partir de 10 ans | 1 h 30**

Typhus, c'est celui qui plonge à l'intérieur de toi pour y mettre le Bronx. C'est l'éternel inadapté, l'impulsif, l'enfant fou au cœur qui déborde et à la naïveté inquiétante. Celui qui dit la vérité. Celui qui refuse les règles. Celui qui regarde le monde à l'envers. Celui qui te ressemble un peu, quelque part, bien au fond, mais que tu ne seras jamais. Parce que dans la vraie vie tu n'en as pas le droit.

« L'effet d'une vraie bombe émotionnelle. Son dernier spectacle nous interpelle vraiment. Un énorme coup de cœur ! »

**Isabelle Sartori - Directrice du festival**



Cie des Plumés - Boby

## LES LARMES DU RIRE : DU 4 AU 15 OCTOBRE 2024

**AU CENTRE DES CONGRÈS**

► Spectacles tous les soirs de la semaine à 20 h 30 et le dimanche à 11 h. (ouverture des portes en semaine à 19 h 30 et le dimanche matin à 10 h 30).

► Espace bar-accueil avec boissons et encas  
► [www.leslarmesdurire.fr](http://www.leslarmesdurire.fr)

**TARIFS**

► de 5 à 18,50 € (sauf samedis 5 et 12 octobre)  
► abonnements possibles

**RÉSERVATIONS**

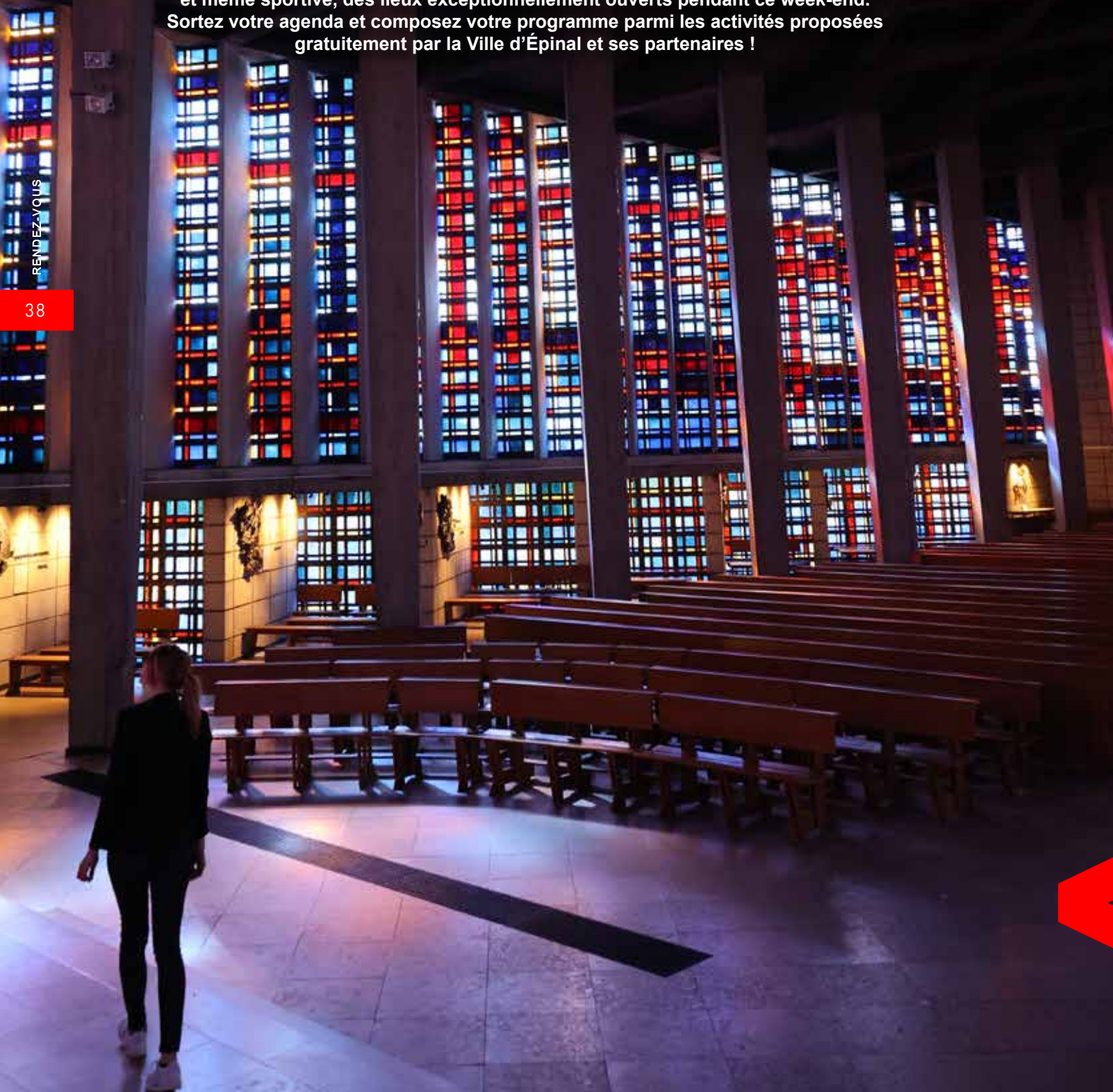
► Office de Tourisme au 03 29 82 53 32  
► ou sur [www.tourisme-epinal.fr](http://www.tourisme-epinal.fr)

**RENSEIGNEMENTS**

► 06 80 93 81 65 | [isabelle.sartori@epinal.fr](mailto:isabelle.sartori@epinal.fr)

# WEEK-END PATRIMONIAL

Organisées samedi 21 et dimanche 22 septembre, les Journées européennes du patrimoine sont une opportunité pour découvrir de manière ludique, humoristique, et même sportive, des lieux exceptionnellement ouverts pendant ce week-end. Sortez votre agenda et composez votre programme parmi les activités proposées gratuitement par la Ville d'Épinal et ses partenaires !



## RENCONTRER LES ICÔNES

### MUSÉE DE L'IMAGE

Rendez-vous au musée de l'Image pour un week-end « iconique » où l'image populaire imprime sa marque sous toutes ses formes. À votre arrivée, inscrivez-vous pour participer à la création d'une image inédite réalisée sous vos yeux par l'association Papier Gâchette. C'est aussi l'occasion de découvrir l'atelier de l'imagier Jean-Paul Marchal, reconstitué à côté du musée.

Ensuite, suivez le guide à travers l'exposition temporaire  *Icônes – les images fantasmées* , qui dresse la rétrospective du processus d'iconisation au cours des siècles. La visite se poursuit dans l'installation éphémère réalisée par des adolescents et des seniors des établissements de la Fédération Médico-Sociale des Vosges autour des icônes de leur pays d'origine ou de leur génération.

Enfin, les plus téméraires peuvent mener l'enquête au musée, où un drôle d'inspecteur vous demande de résoudre une affaire de meurtre dont les indices se cachent dans les images du musée.

## SE CONCENTRER SUR LES DÉTAILS

### ÉGLISE NOTRE-DAME AU CIERGE

L'association NODACI ouvre les portes de l'Église Notre-Dame au Cierge au public et propose de nombreuses animations dans ce bâtiment construit après-guerre et classé Monument historique : découverte du portail (samedi à 18 h), des vitraux (samedi à 18 h et dimanche à 14 h 30 et 16 h), et focus sur les orgues, samedi à 15 h, en compagnie d'Alban Thomas, organiste et des élèves du Conservatoire Gautier-d'Épinal.

## DÉCOUVRIR LES VISAGES DE LA LIBERTÉ

### CIMETIÈRE SAINT-MICHEL

C'est un parcours inédit qui est proposé dans le cimetière Saint-Michel pour découvrir l'histoire de 26 personnages contemporains de la Libération d'Épinal dont on célèbre le 80<sup>e</sup> anniversaire (lire page 10). Le service des Archives municipales vous y propose une visite guidée samedi à 15 h.

Inscription par mail adressé à [archives.municipales@epinal.fr](mailto:archives.municipales@epinal.fr) ou par téléphone au 03.29.64.16.25.

GRATUIT



## COURIR APRÈS LE TEMPS

### BIBLIOTHÈQUE MULTIMÉDIA INTERCOMMUNALE

Remontez le temps dans la magnifique salle des boiseries de la Bmi : au milieu des 25 000 livres anciens soigneusement conservés dans les rayonnages en chêne du XVIII<sup>e</sup> siècle (et classés Monument Historique), à côté d'un globe manuscrit, écoutez des histoires qui éveilleront votre curiosité et vous feront voyager dans des paysages proches ou lointains lors de l'heure du conte spéciale samedi 21 à 10 h 30.

Si vous êtes en retard, rattrapez-vous avec une des visites guidées proposées samedi (15 h, 16 h et 17 h) et dimanche (14 h, 15 h, 16 h et 17 h).

Quant aux sportifs, ils peuvent courir deux heures lors des footings du patrimoine pour s'aérer le corps et l'esprit en découvrant les sites historiques des alentours de la Bmi, samedi à 14 h 30 et dimanche 22 à 14 h, 15 h, 16 h et 17 h.





### PERCER LES SECRETS

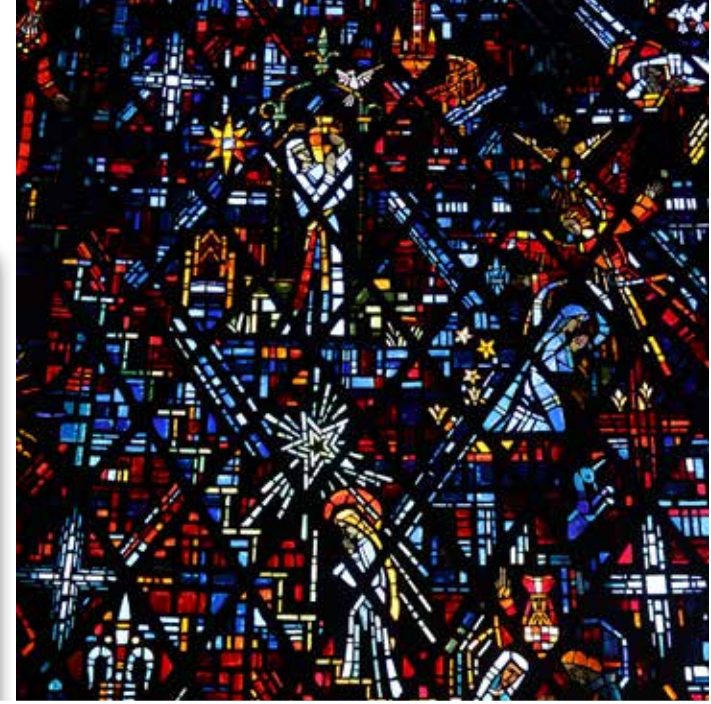
#### BASILIQUE SAINT-MAURICE

Plongez dans une histoire millénaire avec le jeu Destination Basilique ! À l'aide du livret mis à votre disposition à l'Office de tourisme, découvrez l'édifice en vous amusant en famille grâce à des questions et des jeux pour les enfants.

*Samedi : de 10 h à 12 h et de 14 h à 17 h*  
*Dimanche : de 14 h à 17 h*

Pour devenir incollable sur la basilique, explorez l'édifice lors d'une des visites guidées proposées par les conférenciers du Pays d'Art et d'Histoire samedi à 15 h, ou dimanche à 14 h, 15 h et 16 h. Ou soyez à l'écoute des cloches avec le campanologue Thibaut Laplace qui anime une conférence sonore samedi, à 17 h, place Edmond Henry. Ou participez à la causerie du docteur en histoire Claude Faltrauer sur l'orgue en Lorraine et à Épinal dimanche à 17 h.

**GRATUIT**



### PARCOURS URBAIN « VIVRE ENSEMBLE »

Chaussez vos bottes de sept lieux (ou vos baskets...) et poussez les portes de sept sites accessibles dans un état d'esprit d'ouverture et de tolérance avec le collectif spinalien *Vivre ensemble*. Celui-ci regroupe des femmes et des hommes unis par la volonté de mieux se connaître les uns les autres, et il propose de découvrir l'église Notre-Dame-au-Cierge, le temple protestant, la synagogue, la mosquée franco-turque, la grande mosquée des Terres Saint-Jean, le temple maçonnique, et la Glucoserie (nouveau Centre d'Interprétation de l'architecture et du patrimoine).

*Dimanche 22 septembre - de 10 h à 17 h*

Retrouvez l'ensemble des animations prévues à Épinal dans le cadre des Journées européennes du patrimoine sur le site officiel : <https://journeesdupatrimoine.culture.gouv.fr/programme>

**GRATUIT**

### ENCORE UN CHAPITRE !

Le musée du Chapitre, situé dans une ancienne tour des remparts d'Épinal, relate l'histoire de la ville grâce à une iconographie riche et de nombreux vestiges archéologiques. Au rez-de-chaussée, une impressionnante maquette montre la ville telle qu'elle était en 1626. Au deuxième étage, un espace est dédié à l'histoire des dames chanoinesses.

*Samedi et dimanche, de 14 h à 17 h*

**GRATUIT**



**ACCÈS RAPIDE !**

# ODE AUX PAYSAGES



C'est une invitation à découvrir les paysages que lance la Bmi en cette rentrée. La diversité des panoramas vosgiens, lorrains et plus lointains y est mise en avant à travers une exposition, une course dans un jeu vidéo et un apéro !



Exposition "Ode aux Paysages"  
André Jacquemin

Par la présentation d'une centaine de gravures et de livres illustrés conservés dans ses collections et dans celles du Musée départemental d'art ancien et contemporain (Mudaac) d'Épinal, la Bmi a souhaité rendre hommage à André Jacquemin, une des grandes figures de la gravure contemporaine d'Après-Guerre, né à Épinal en 1904 et décédé à l'âge de 88 ans. Formé à l'École des beaux-arts de Paris, il s'est principalement exprimé par la gravure et la représentation du monde qui l'entourait et excellait dans l'art du paysage.

Dans cette exposition, le public est invité à la contemplation de la diversité des paysages vosgiens de Domrémy jusqu'à Saint-Dié en passant par la région d'Épinal et de la Vôge. La balade visuelle se poursuit vers la Colline de Sion, panorama chéri par-dessus tous par André Jacquemin. Le périple s'achève avec des paysages peuplés d'animaux qu'André Jacquemin aimait aussi observer et croquer.

**Du 17 septembre au 27 octobre 2024 | bmi d'Épinal**

Tout public, entrée libre

> Une visite guidée de l'exposition est proposée le samedi 12 octobre à 10 H 30.

Pour en savoir plus sur l'œuvre d'André Jacquemin :

[andre-jacquemin.com](http://andre-jacquemin.com)



## SPEEDRUN

Découverte des paysages d'Hyrule dans Zelda

Le Speedrun est une course contre la montre pour achever un jeu vidéo le plus rapidement possible ! Deux streamers, Roms\_Abt et Arna, vous proposent cette performance en direct à la découverte des paysages d'Hyrule.

**Samedi 26 octobre - 14 h - 16 h**

**Bmi d'Épinal | À partir de 3 ans, entrée libre**



## APÉRO QUIZ

Le paysage au cinéma

Venez tester vos connaissances cinématographiques grâce à un quiz autour des paysages dans les films, le tout en partageant un moment convivial autour d'un verre.

**Vendredi 27 septembre - 18 h**

**Bmi d'Épinal | À partir de 16 ans, sur inscription**

**i** [bmi.agglo-epinal.fr](http://bmi.agglo-epinal.fr)



# ACORIS MUTUELLES AU CŒUR DE VOS PRÉOCCUPATIONS SANTÉ

Avec des formules adaptées à tous les besoins et budgets, ACORIS Mutuelles vous propose de faire un bilan sur votre protection sociale : complémentaire santé, prévoyance, épargne retraite et assurances.

## UNE PROTECTION FINANCIÈRE RENFORCÉE

ACORIS Mutuelles offre également des solutions de prévoyance pour protéger vos revenus et ceux de votre famille en cas de coup dur (accident, maladie ou invalidité).

## UNE RETRAITE EN TOUTE SÉRÉNITÉ

Avec l'augmentation de l'espérance de vie et les incertitudes sur le système de retraite, nos offres d'épargne retraite permettent de constituer un capital pour vivre sereinement après la vie active.

## DES ASSURANCES POUR TOUS LES BESOINS

De l'assurance habitation à l'assurance automobile, en passant par l'assurance scolaire, nous vous offrons des solutions fiables pour chaque situation en termes d'assurances.

## UNE APPROCHE DE PROXIMITÉ ET DES SERVICES INNOVANTS

En tant que mutuelle locale, ACORIS Mutuelles s'engage à offrir un service de qualité et de proximité.

De plus, ACORIS Mutuelles innove avec des services digitaux. Les adhérents peuvent ainsi accéder à leur espace personnel en ligne (PC ou appli mobile), consulter leurs remboursements en temps réel, télécharger leur carte de tiers-payant, etc.

**ACORIS Mutuelles - Votre santé, notre priorité.**  
9, rue de la Marne - 88000 EPINAL - 03 29 69 66 00



« Nous proposons des offres santé adaptées aux besoins de nos adhérents, notamment en termes de remboursements des frais médicaux, dentaires et optiques. Notre objectif est de garantir à chacun une couverture santé personnalisée en fonction de ses attentes. »

Delphine ROLLOT  
Responsable marketing et communication

N°Cristal 09 69 36 10 20  
APPEL NON SURTAXE

**ACORIS**  
mutuelles

Plus de 20 agences en Lorraine  
et en Franche-Comté  
[acorismutuelles.fr](http://acorismutuelles.fr)



# > 9 IDÉES DE SORTIE



**DIM. 8 SEPT.**

**CENTRE-VILLE**

## ON BRADE !

L'association de commerçants spinaliens Épicentre organise dimanche 8 septembre sa traditionnelle braderie de rentrée au centre-ville. Plus de 200 commerçants et exposants seront présents pour vous faire profiter des bonnes affaires. Un vide-greniers sera également proposé gratuitement aux particuliers rue des États-Unis.

**i** Épicentre, 16 rue des Petites Boucheries  
06.80.10.76.31



**19-23 SEPT.**

**CENTRE DES CONGRÈS**

## L'HABITAT FAIT SON SALON

Devenu le salon de référence pour découvrir les dernières tendances en matière d'habitat, de construction bois et de rénovation, le Salon Habitat et Bois 2024 ouvre ses portes du 19 au 23 septembre. Les 35 000 visiteurs attendus pourront y rencontrer plus de 250 exposants, dont la Ville et la Communauté d'agglomération d'Épinal qui présenteront les aides à la rénovation de l'habitat accessibles sur le territoire.

**i** [www.salon-habitatetbois.fr](http://www.salon-habitatetbois.fr)



**21 SEPT. > 13 OCT.**

**CHAMP DE MARS**

## TOURNEZ MANÈGE !

Du 21 septembre au 13 octobre, la 183<sup>e</sup> foire attractive de la Saint-Maurice pose ses valises au Petit Champ de Mars. Le rendez-vous de l'automne pour les petits et grands amateurs de frissons vous accueille avec ses attractions à sensations, grande roue, sans oublier gaufres et pommes d'amour pour les plus gourmands. À ne pas manquer, le feu d'artifice dimanche 13 octobre à 22 h 45 pour clôturer cette édition en beauté !

**i** Tarifs réduits les mercredis 11 et 18 octobre



**DIM. 22 SEPT.**

**PARC DES VUES**

## LA DIVERSITÉ À LA FÊTE

Réunir au Parc des Vues tous les habitants pour partager les cultures et les passions de chacun, voilà l'objectif de la Fête de la Diversité. Cette initiative, dont c'est la première édition, invite toutes et tous dans une ambiance conviviale et festive autour de stands dédiés aux arts, à la cuisine, à la mode ou encore à la décoration.

> De 11 h à 19 h, Parc des Vues, Plateau de la Justice

**i** Entrée libre



**DIM. 22 SEPT.**

**PLACE DES VOSGES**

## MARCHE SANTÉ ET ENVIRONNEMENT

La Ville d'Épinal et le Comité d'intérêt de Quartier du Saut-le-Cerf proposent de sensibiliser le public à la protection de la santé et l'environnement au cours d'une marche au départ de la place des Vosges, ponctuée d'informations proposées par des spécialistes sur le thème, cette année, de la protection contre les risques naturels, en particulier contre les risques d'inondation.

> 10 h

**i** Maison de l'environnement et du développement durable de la Ville d'Épinal  
03 29 68 69 60

**OCTOBRE ROSE**

**DIM. 6 OCT.**

**CENTRE-VILLE**

## TOUTES EN ROSE

Courir contre le cancer du sein, tel est le principe des Foulées roses, organisées par la Ligue contre le cancer. Cette course solidaire et festive rassemble chaque année de plus en plus de femmes – et quelques hommes aussi – dans les rues d'Épinal. Alors inscrivez-vous pour dépasser la fréquentation record de 2023 avec 6 161 personnes ! Les fonds récoltés (84 061 € en 2023) lors de cet événement sont intégralement reversés au profit des patientes et de leurs familles.

**i** [www.foulees-roses-spinaliennes.fr](http://www.foulees-roses-spinaliennes.fr)



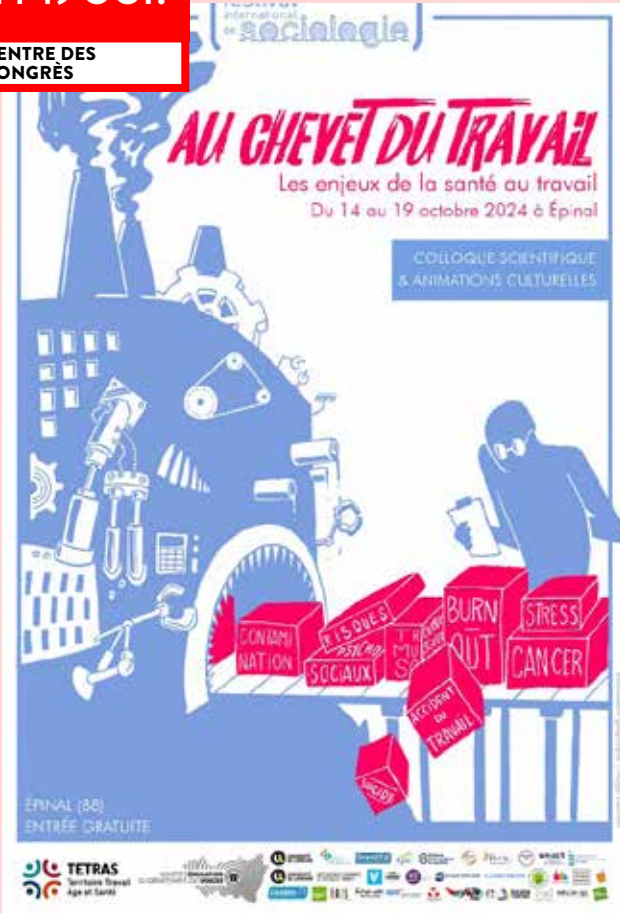
## CULTURE IMMERSIVE

Les Rencontres Internationales, de la Culture, de la Connaissance et de l'Immersif (RICCI) se dérouleront pour la première fois dans la Cité des Images du 14 au 16 octobre. À cette occasion, l'événement inaugural sera ouvert au grand public, lundi 14 octobre dès 18 h au Cinés Palace. Au programme de cette soirée, une séance interactive au cours de laquelle le spectateur pourra tester une expérience de cinéma immersive inédite. Frissons garantis.

**i** 50, rue Saint-Michel | 03 29 82 21 88  
contact@palace-epinal.com | www.sortirepinal.fr

**14-19 OCT.**

**CENTRE DES CONGRÈS**



## LE TRAVAIL OU LA SANTÉ ?

Organisé à Épinal en hommage au grand sociologue spinalien Émile Durkheim, le Festival International de Sociologie 2024 (Fiso) est consacré au thème de la santé au travail et ses enjeux.

Cet événement est accessible au public et les organisateurs (le laboratoire de sociologie de l'Université de Lorraine Tetras et la société d'émulation des Vosges) proposent des conférences, des expositions, des créations artistiques et des événements gratuits.

À noter : la projection du court-métrage *Charbons* lundi 14 octobre aux Cinés Palace qui raconte l'histoire de Mirko, étudiant de vingt-trois ans, et livreur à vélo la nuit, qui n'a plus que quelques heures pour rembourser ses loyers impayés sous peine d'expulsion.

Et une conférence gesticulée jeudi 18 octobre à 21 h au Centre Léo Lagrange.

[www.fiso2024.event.univ-lorraine.fr](http://www.fiso2024.event.univ-lorraine.fr) | [www.sortirepinal.fr](http://www.sortirepinal.fr)

+ d'infos ici !



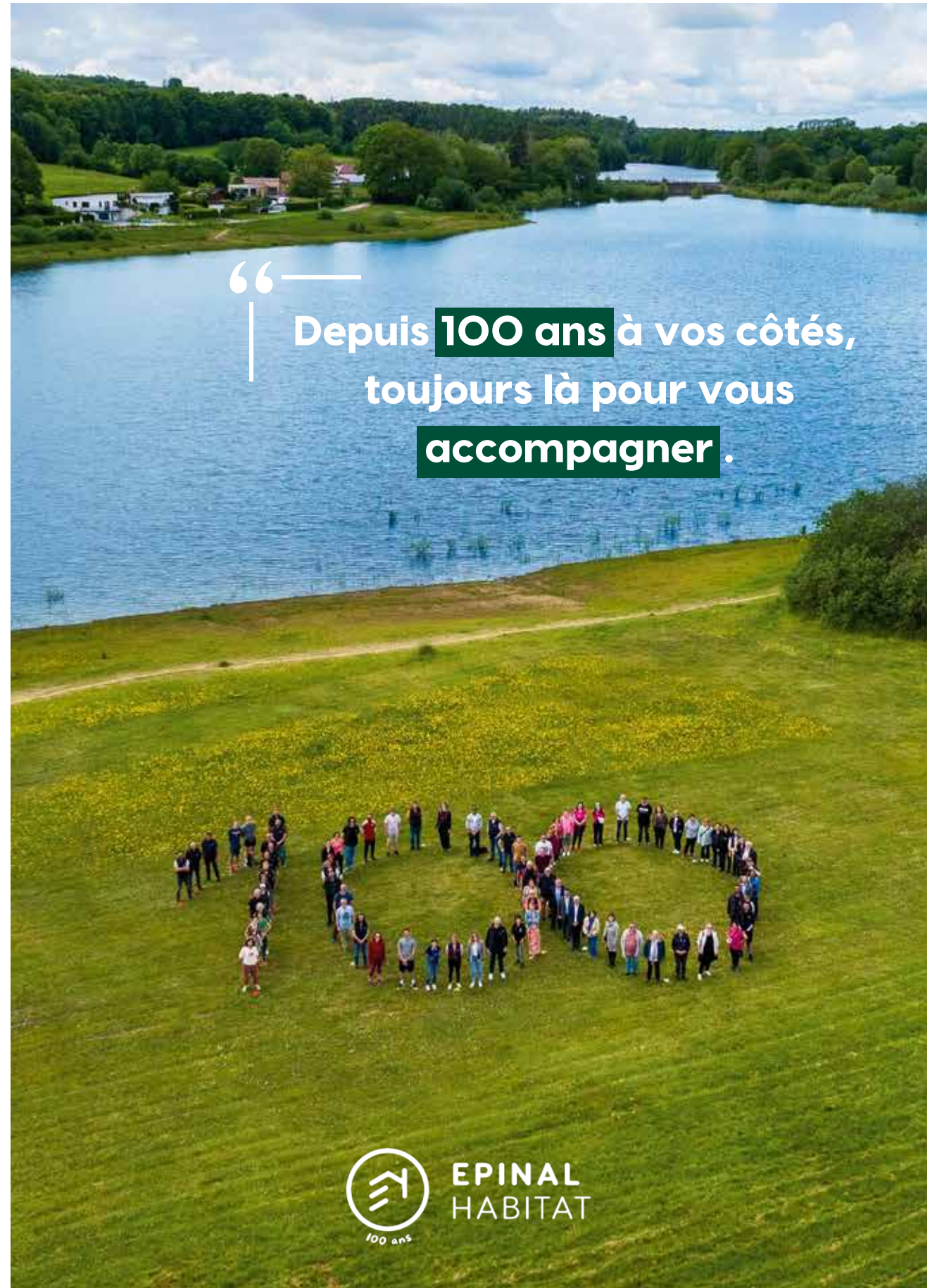
**28<sup>E</sup> ANNIVERSAIRE**

**DIM. 13 OCT.**

**CENTRE-VILLE**

## PLUIE DE FLEURS

Le centre-ville de la cité des Images se parera de dizaines de milliers de fleurs et feuillages pour célébrer le 28<sup>e</sup> anniversaire de la Sainte-Fleur, sous la houlette de l'association Vosges Sainte-Fleur. Autour de la basilique prendront place les célèbres chars fleuris, marché aux plantes, produits du terroir avant le très attendu lâcher de pétales depuis le haut du beffroi de la basilique Saint-Maurice.



“ — Depuis **100 ans** à vos côtés, toujours là pour vous accompagner . ”





**GOVERNEMENT**  
France

**L'Armée de Terre recrute et forme**  
Un métier où chaque personne peut trouver sa voie

**Plus d'info ?**  
Rapprochez-vous de votre Centre d'Information et de Recrutement des Forces Armées :  
**Le CIRFA d'Épinal**  
Téléphone : 03.29.29.28.76

FAIRE DE SON MÉTIER  
**UNE AVENTURE**  
SENGAGER.FR

L'ARMÉE DE TERRE 16 000 POSTES RECRUTES ET FORMÉS ET 6 000 RÉSERVISTES

# ALLER VERS L'USAGER

L'accueil de l'Hôtel de ville a complètement changé de configuration : après six mois de travaux, un nouveau dispositif de guichet unique a été mis en service le 22 juillet dernier. Objectif atteint : faciliter les démarches administratives des usagers.

En franchissant la porte de la mairie du côté de la rue du général Leclerc, les Spinaliennes et Spinaliens entrent dorénavant dans un espace lumineux, accueillant et surtout adapté aux besoins de chacun.

« Aujourd'hui, la plupart des démarches courantes peuvent être réalisées par les agents affectés à l'accueil du guichet unique », explique Lydie Adam, adjointe au maire en charge des services à la population. « Et si la demande est plus complexe, ce sont les agents municipaux qui se déplacent à l'accueil et reçoivent les usagers dans des petits bureaux partagés le temps d'un entretien. Le parcours administratif en mairie est ainsi simplifié puisque les usagers peuvent désormais effectuer presque toutes leurs démarches en un seul endroit ».

## LE PARCOURS DE L'USAGER

- 1 Les démarches courantes, telles que la distribution de sacs jaunes et canins, le recensement citoyen, les changements d'adresse et les inscriptions sur les listes électorales se font directement à l'accueil de l'Hôtel de ville.
- 2 Pour les demandes nécessitant un traitement particulier, telles que la location de salles, les demandes d'arrêtés ou d'actes d'Etat civil, des agents spécialisés sont appelés à la rencontre des usagers dans des espaces dédiés, garantissant ainsi confidentialité et traitement personnalisé.
- 3 Pour des procédures spéciales comme les demandes de cartes nationales d'identité ou de passeports les déclarations de naissance, la reconnaissance d'un enfant, les mariages ou les décès, les usagers sont dirigés directement vers le service concerné, directement accessible depuis l'accueil.



### Accueil du public à l'hôtel de ville :

- lundi et mercredi de 8 h 30 à 17 h en continu,
- mardi, jeudi et vendredi de 8 h 30 à 12 h et de 13 h 30 à 17 h.

## NOUVEAUX LOCAUX POUR LA POLICE MUNICIPALE

La police municipale, à l'étroit dans ses bureaux de l'Hôtel de ville, a déménagé au rez-de-chaussée de la Maison des Sports et de la Jeunesse, reconnaissable à sa façade bleue. Installée en face de la mairie, de l'autre côté de la rue du général Leclerc, la police y accueille les usagers du lundi au vendredi de 7 h 45 à 18 h.

**Police municipale d'Épinal**  
12 Rue Général Leclerc - 03 29 68 50 40



*Nouveau à Épinal ?*

# ACCUEIL DES NOUVEAUX SPINALIENS

**DIMANCHE 29 SEPTEMBRE 2024**

**INSCRIPTION AVANT LE 20 SEPTEMBRE**

TOUTES LES INFOS SUR LE PROGRAMME D'ACCUEIL DES NOUVEAUX SPINALIENS SUR [WWW.EPINAL.FR](http://WWW.EPINAL.FR)

## CONSEIL MUNICIPAL

Le prochain Conseil municipal se tient **jeudi 26 septembre à 18h30** à l'Espace Cours. Il est ouvert au public et retransmis en direct en vidéo sur [www.epinal.fr](http://www.epinal.fr)

**GROUPE ÉPINAL À VOTRE IMAGE**

L'été a été marqué par des rendez-vous électoraux sans précédent qui ont bouleversé le champ politique et révélé une France particulièrement divisée.

À Épinal, une très grande majorité de la population s'est unie pour défendre haut et fort les valeurs républicaines.

Cette mobilisation démontre la forte cohésion qui anime notre cité, en dépit des divergences d'opinions et des difficultés économiques et sociales dues au contexte actuel. Nous pouvons en être fiers.

Ce consensus est le résultat d'une politique constante, menée avec détermination depuis Philippe Séguin, qui place au cœur de l'action publique l'intérêt du territoire ; cette politique rassemble les habitants, soutient les associations et les commerces et fédère les forces vives.

C'est d'abord l'objectif poursuivi par les consultations publiques et les multiples instances démocratiques, qui alimentent le dialogue citoyen. C'est ensuite le but des événements festifs, culturels ou sportifs accessibles à tous, qui rendent réelle la notion de « bien-vivre ensemble » dans les équipements et les rues de la Ville.

C'est également le dessein des événements mémoriaux de cette rentrée, comme ceux du 80<sup>e</sup> anniversaire de la Libération d'Épinal, qui rappellent la nécessité de s'unir au-delà de nos divisions durant les périodes troublées.

C'est enfin la raison d'être des dispositifs sociaux et des différentes initiatives conduites par le Centre communal d'action sociale qui ont pour vocation de soutenir nos concitoyens, alors que la misère gagne encore du terrain.

Aujourd'hui, Épinal est reconnue comme une ville solidaire et attractive qui donne sa chance à chacun, en échappant à la si facile stigmatisation. Certes, les obstacles sont nombreux et les combats difficiles mais nous poursuivrons notre action en ce sens, avec la volonté inébranlable de rassembler autour de projets communs qui portent l'avenir de la cité et de ses citoyens.

**GROUPE ÉPINAL CAPITALE**

Chers Concitoyens, quand vous lirez ce magazine, vous y découvrirez le nouvel aménagement du parc du Cours voulu par le Maire. C'est ce que les réseaux sociaux nous ont appris. Un projet qui n'a fait l'objet d'aucune concertation, que ce soit des riverains, du comité d'intérêt de quartier ou des élus.

Tout au plus, la majorité a-t-elle décidé d'affecter lors du vote du budget près d'un million d'euros (notre groupe a voté contre), somme que le Maire considère comme un blanc-seing pour un projet qui est tout sauf une priorité. Personne n'a réclamé que ce site soit réaménagé, même si certaines améliorations peuvent être apportées (eaux pluviales, éclairage public...).

Des équipements de sport de rue à Épinal ? Une bonne idée, mais le Cours n'est pas l'endroit approprié. Ce n'est pas sa vocation.

Faire du Cours le « poumon vert » de la Ville ? Il l'est depuis des siècles.

Pourquoi, dans une Ville désargentée, qui peine à maintenir les services à la population, envisager un tel investissement ?

Besoin d'exister ? De tenter de laisser une trace dans l'histoire locale ? De dépenser l'argent public, même lorsqu'aucun besoin ne se fait sentir.

Les Spinaliens sont attachés à ce parc séculaire et à son aménagement actuel.

Notre Cité a bien d'autres priorités et bien d'autres besoins à satisfaire.

**GROUPE ÉPINAL OUVERTE SUR L'AVENIR**

Le résultat des dernières élections nationales a mis en évidence le rejet du macronisme pour une immense majorité de Français, mais aussi le refus de la mise au pouvoir du RN. C'est une victoire du Nouveau Front Populaire.

Pour autant nous devons être vigilants et responsables, beaucoup se trompent de colère, nous devons les convaincre. Plus grave encore, une minorité s'autorise aujourd'hui à commettre des actes racistes et homophobes, nous devons les combattre de toutes nos forces.

Nous avons plus que jamais besoin de vous, de votre engagement pour construire un Front Populaire capable de remettre au cœur du débat les vrais sujets : justice sociale, écologie, liberté, égalité, fraternité.

**Fly** Transformez votre intérieur pour l'automne !

849,90€ fauteuil relax ellott

999,90€ canapé CV marius

1729,90€ canapé 3 places cherry

1499,90€

MOBILIER | DÉCORATION CUISINE | DRESSING fly.fr / @fly\_france

**ÉPINAL** PARC ECO. LE SAULT LE CERP

A votre service depuis 2007

**MONTE-ESCALIER**

Votre installateur Vosgien

- Vente
- Pose
- Service après-vente

**AIDES PUBLIQUES SELON LÉGISLATION EN VIGUEUR**

PRÉSENT AU SALON HABITAT BOIS Hall B - Stand 1

DEVIS GRATUIT

**03 29 82 17 51**

Local au 311 rue de la Roche-Guérin à DINOZE

www.abc-monte-escalier.fr

**ÉCOUTER VOIR** OPTIQUE & AUDITION MUTUALISTES

Prenez soin durablement de votre vue et de votre audition.

.....

PROFITEZ DE NOS OFFRES EXCLUSIVES.

Jusqu'à **60€<sup>(1)</sup>** offerts sur vos prochaines lunettes

**BILAN AUDITIF GRATUIT<sup>(2)</sup> SUR RENDEZ-VOUS**

**ÉCOUTER VOIR** 1 rue de la Marne 88 000 EPINAL

**OPTIQUE** 03 29 35 26 20

**AUDITION** 03 29 82 34 41

ecoutervoir.fr

(1) Réduction de 30€ à valoir sur une monture à partir de 139€ équipée de 2 verres unifocaux avec traitement antireflet. Réduction de 50€ à valoir sur une monture à partir de 139€ équipée de 2 verres progressifs avec traitement antireflet. Réduction supplémentaire de 10€ sur les montures Origine France Garantie. Hors 100% Santé. Ce dispositif médical est un produit de santé réglementé qui porte, au titre de cette réglementation, le marquage CE. Demandez conseil à votre opticien. Offres non cumulables avec l'avantage conventionnement ou autres forfaits et promotions en cours. Offres valables jusqu'au 31/12/2024 dans le magasin ÉCOUTER VOIR cité ci-dessus. (2) Bilan à but non médical, ne permettant pas l'essai ou la vente d'aides auditives sans ordonnance. © Julien Attard - Photo non contractuelle - Mai 2024 - UNION TERRITORIALE MUTUALISTE LORRAINE - UTMU soumise aux dispositions du livre III du Code de la Mutualité - N° SIREN 775 615 537

Ma  
MUTUELLE  
ACORIS  
au coeur  
DE MES  
PRÉOCCUPATIONS  
santé



complémentaire

SANTÉ

POUR TOUS

  
**ACORIS**  
mutuelles

▶ N°Cristal 09 69 36 10 20  
APPEL NON SURTAXE

Plus de 20 agences en Lorraine  
et en Franche-Comté  
[acorismutuelles.fr](http://acorismutuelles.fr)

